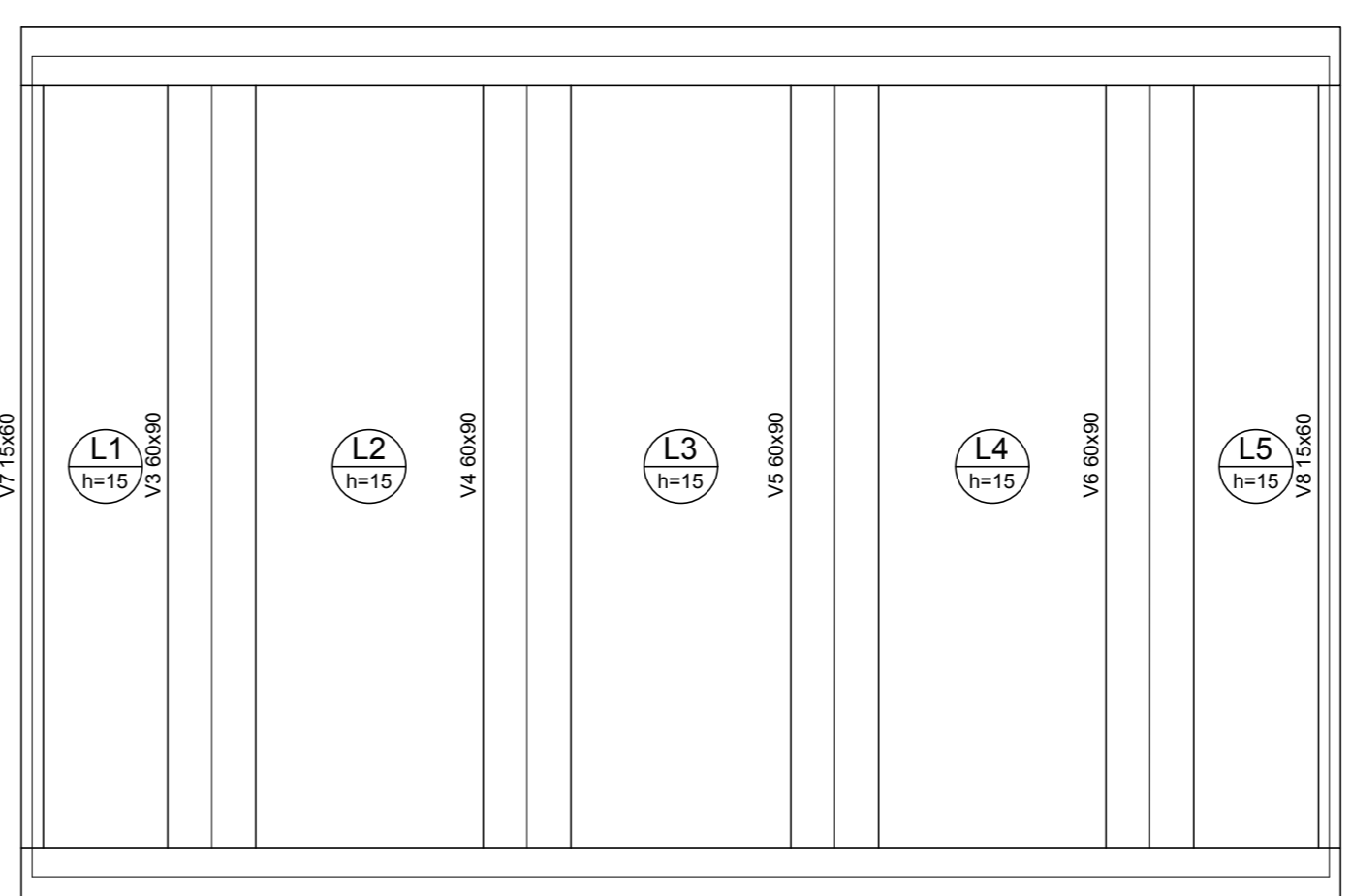
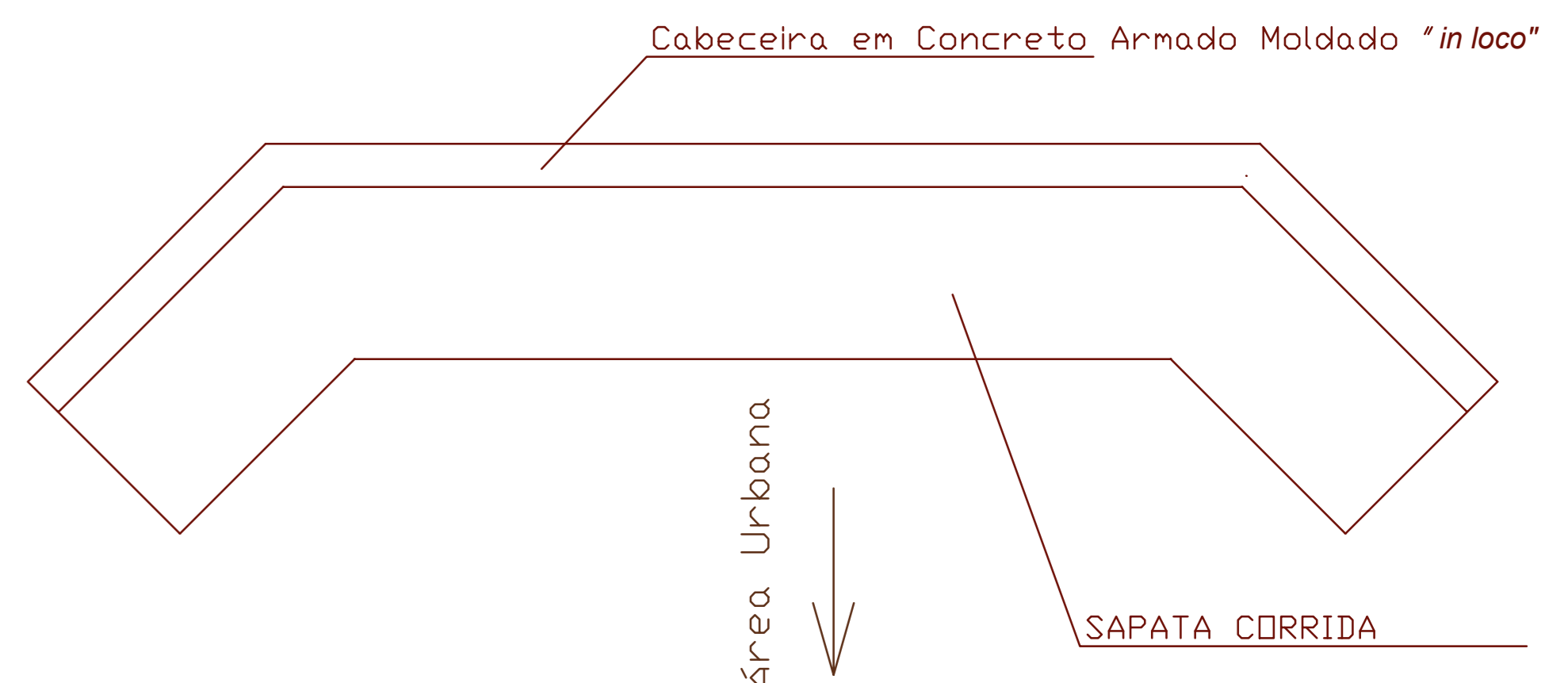


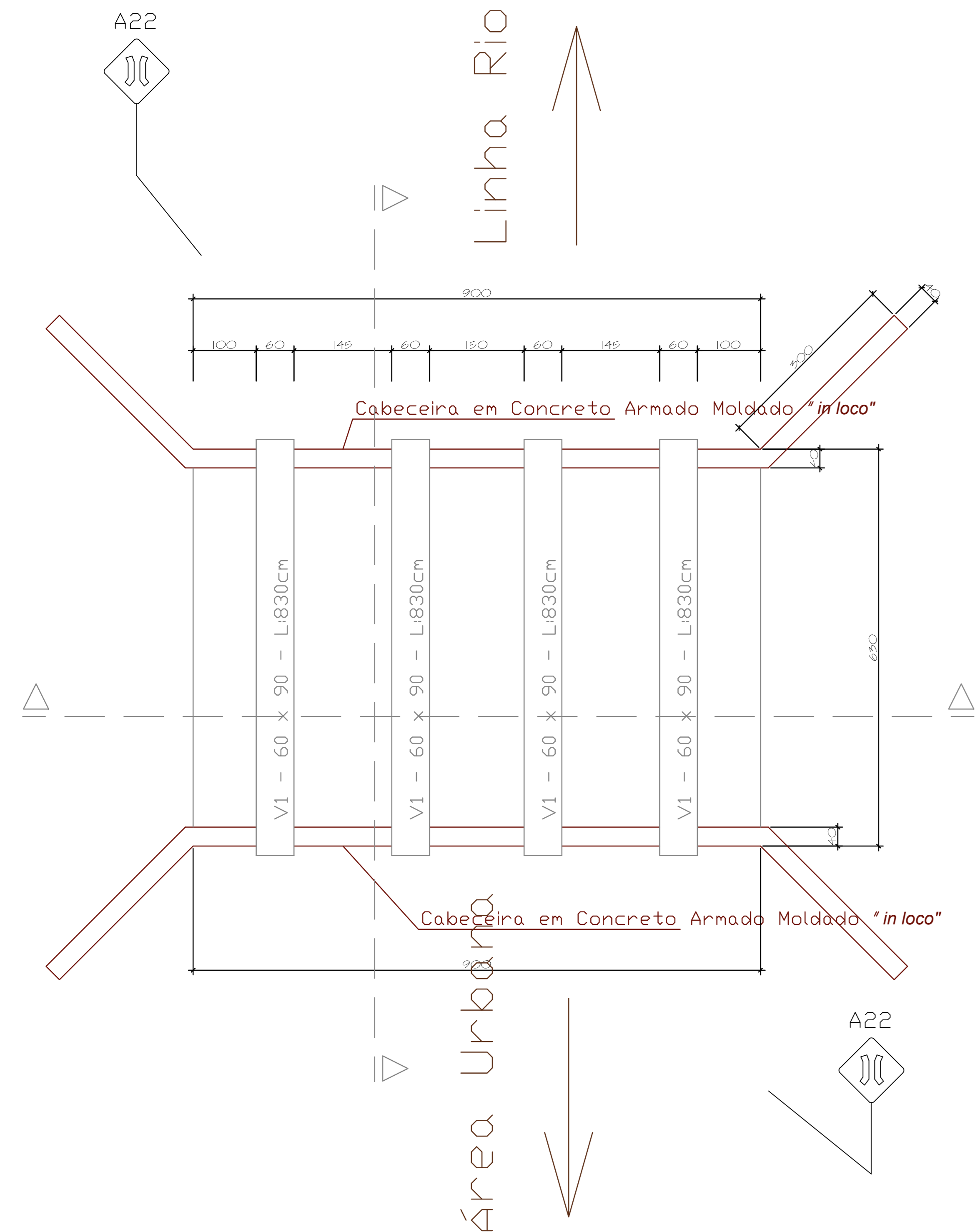
Arm. positiva das lajes do pv. Rodagem (Eixo Y) escala 1:50



Forma do pavimento Rodagem escala 1:50

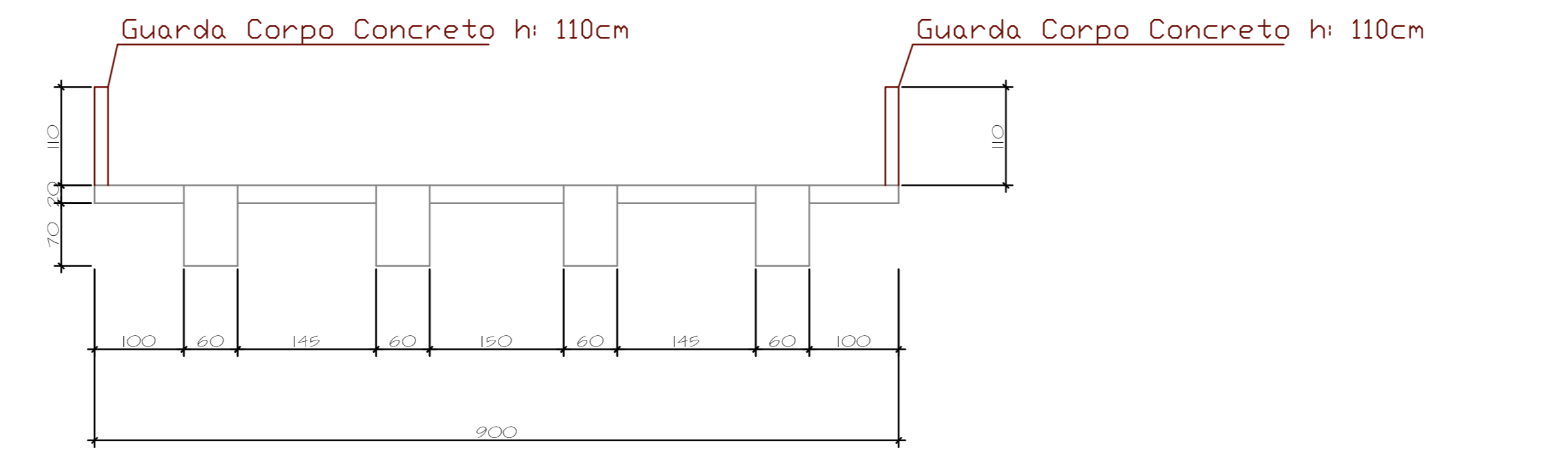


Planta Baixa Cabeceiras S/Esc

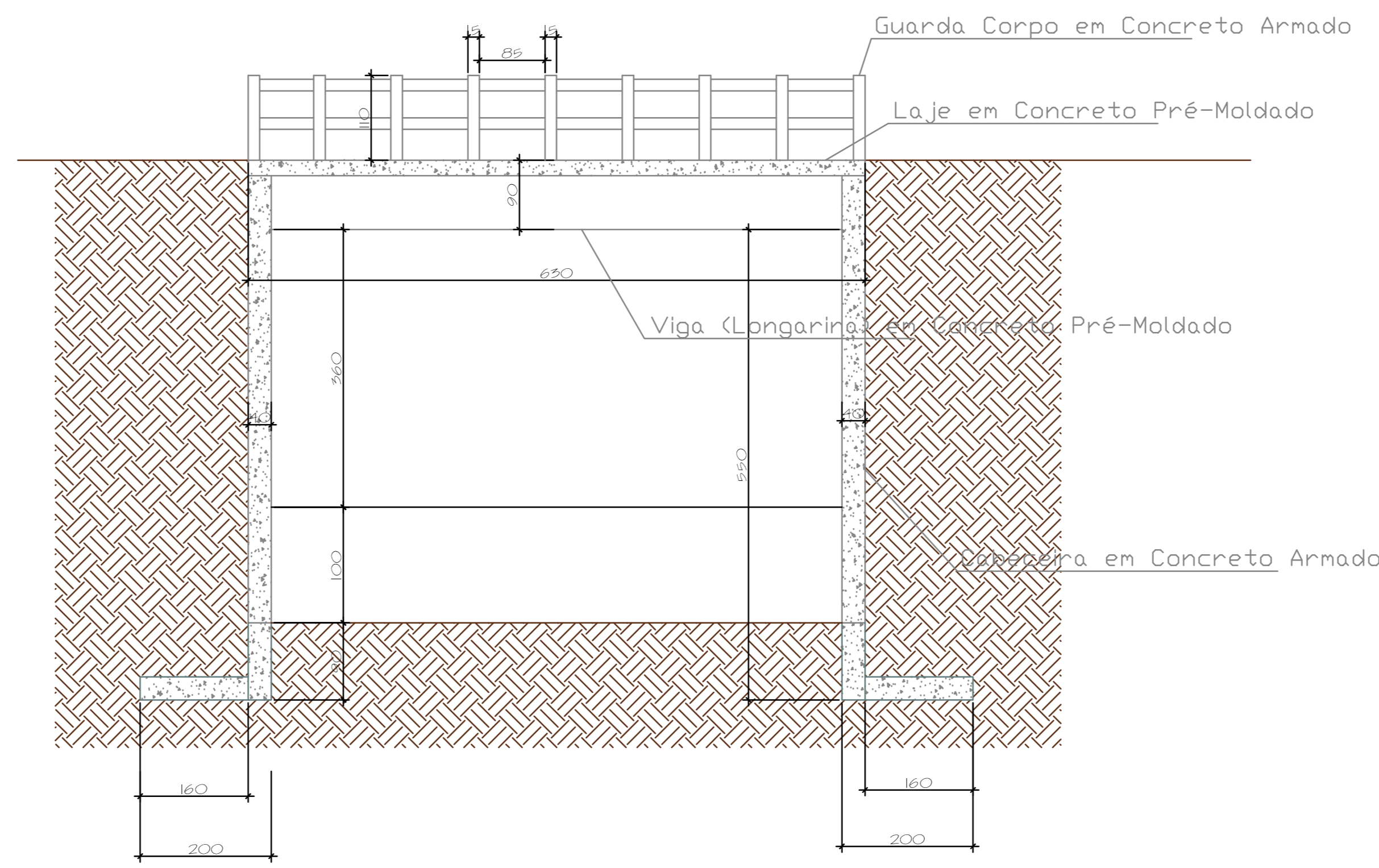


DBS: Dimensões de peças estruturais sugestivas, devendo o fornecedor ajustar conforme necessário.

Planta Forma Estrutura S/Esc

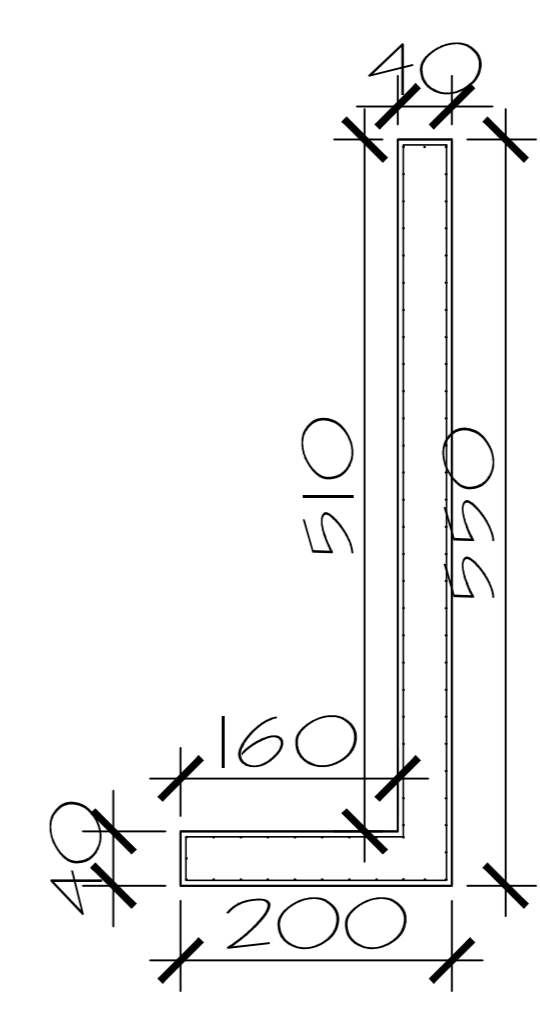


Corte Aa S/Esc

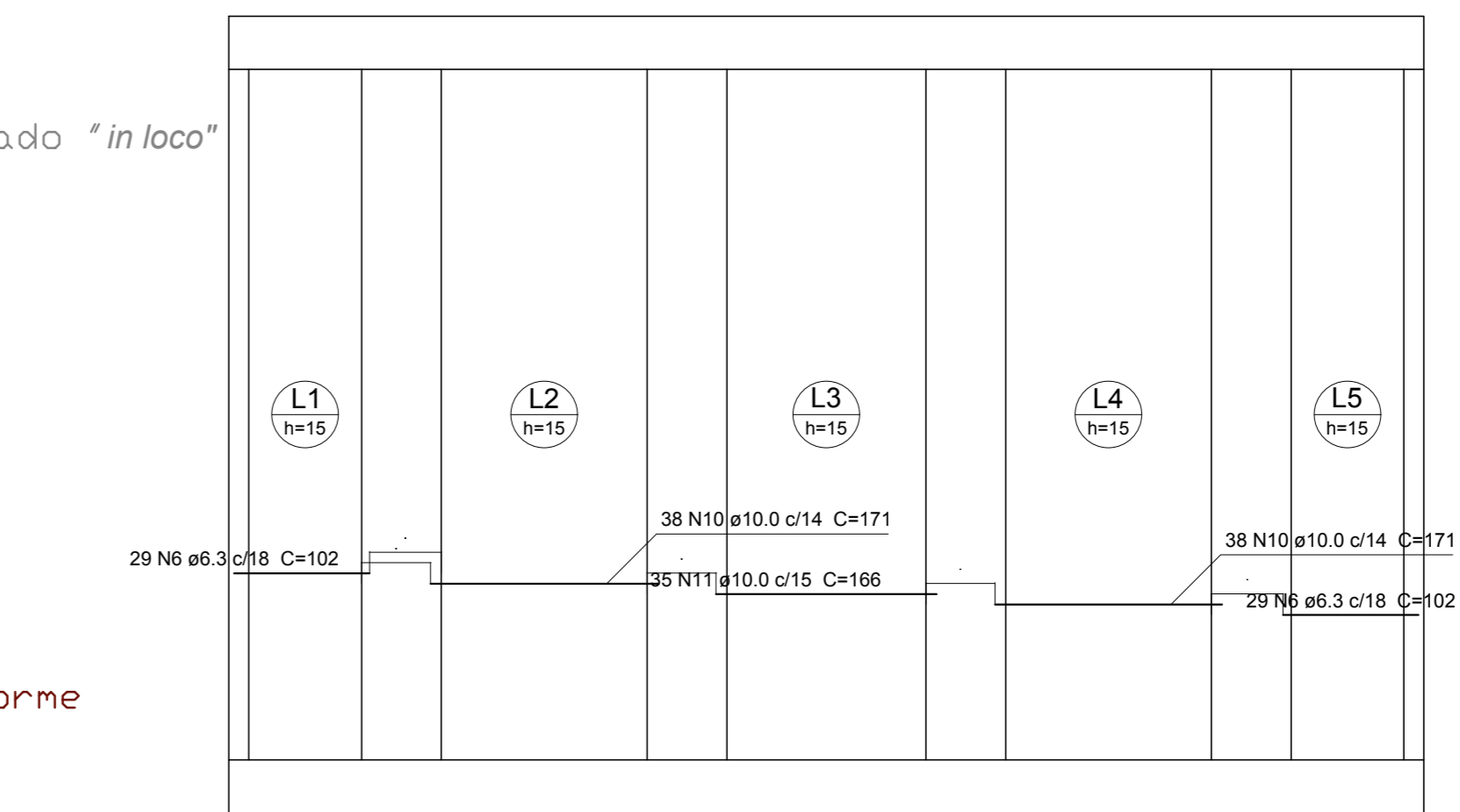
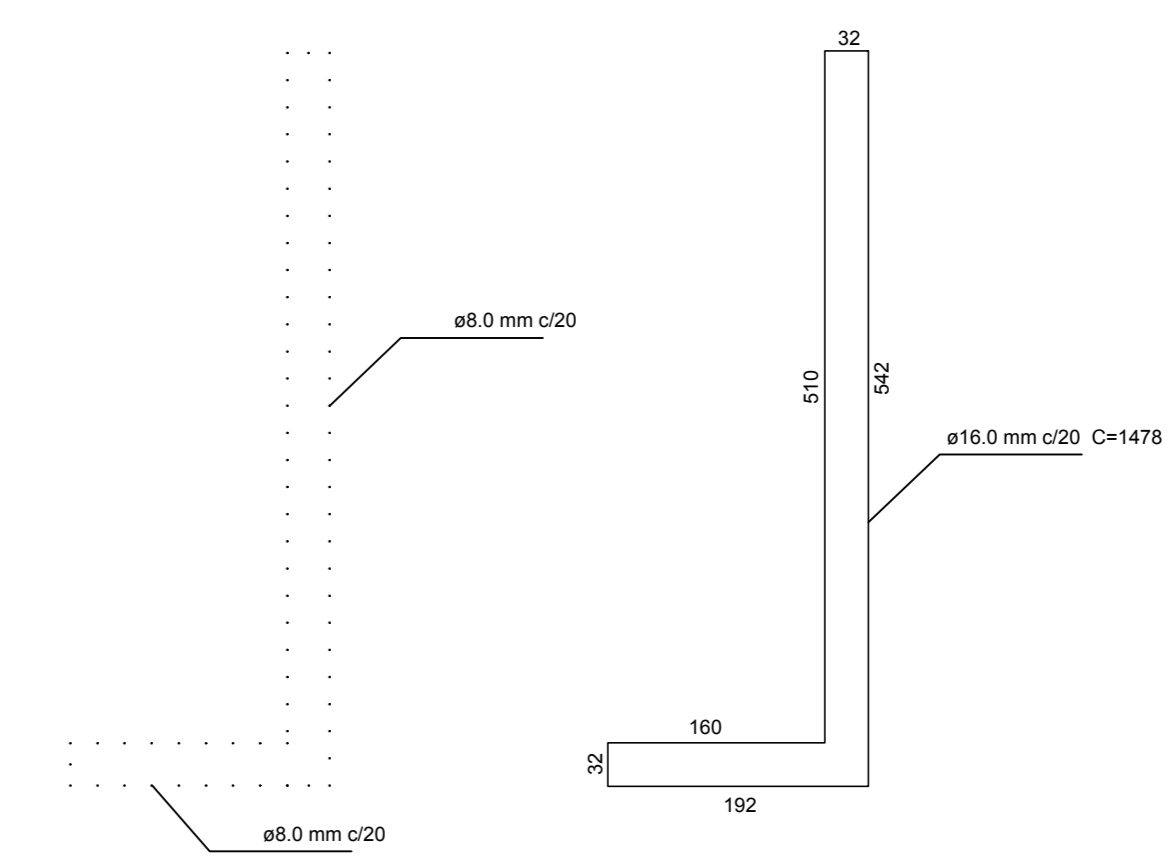


DBS: Dimensões de peças estruturais sugestivas, devendo o fornecedor ajustar conforme necessário.

Corte Bb S/Esc



Cortina Concreto (Cabeceira) S/Esc



Arm. positiva das lajes do pv. Rodagem (Eixo X) escala 1:50

<p><b>VIDEIRA</b> PREFEITURA</p> <p>SECRETARIA DE DESENVOLVIMENTO ECONÔMICO, HABITAÇÃO E PROJETOS</p> <p>AV. MANOEL RIBEIRO, 189 - JAL. VONCKEN FONE: (41) 3068-9055/3068-9052/3068-9058</p>			
<p>NATUREZA DA OBRA: <b>PONTE AFLUENTE RIO TIGRE</b></p>			
LOCAL: LINHA RIO TIGRE	PROJETO: ESTRUTURAL		
RESPONSÁVEL TÉCNICO: Evandro Ramos de Oliveira (CREA: 133.288/0)	REFERÊNCIA: DETALHES ESTRUTURAIS PLANTA BAIXA	FRANCA: 01	
DATA: 22/04/2019	INDICADA	PROJETAÇÃO: WELLERSON	ÁREA: -
<p>01-01</p>			