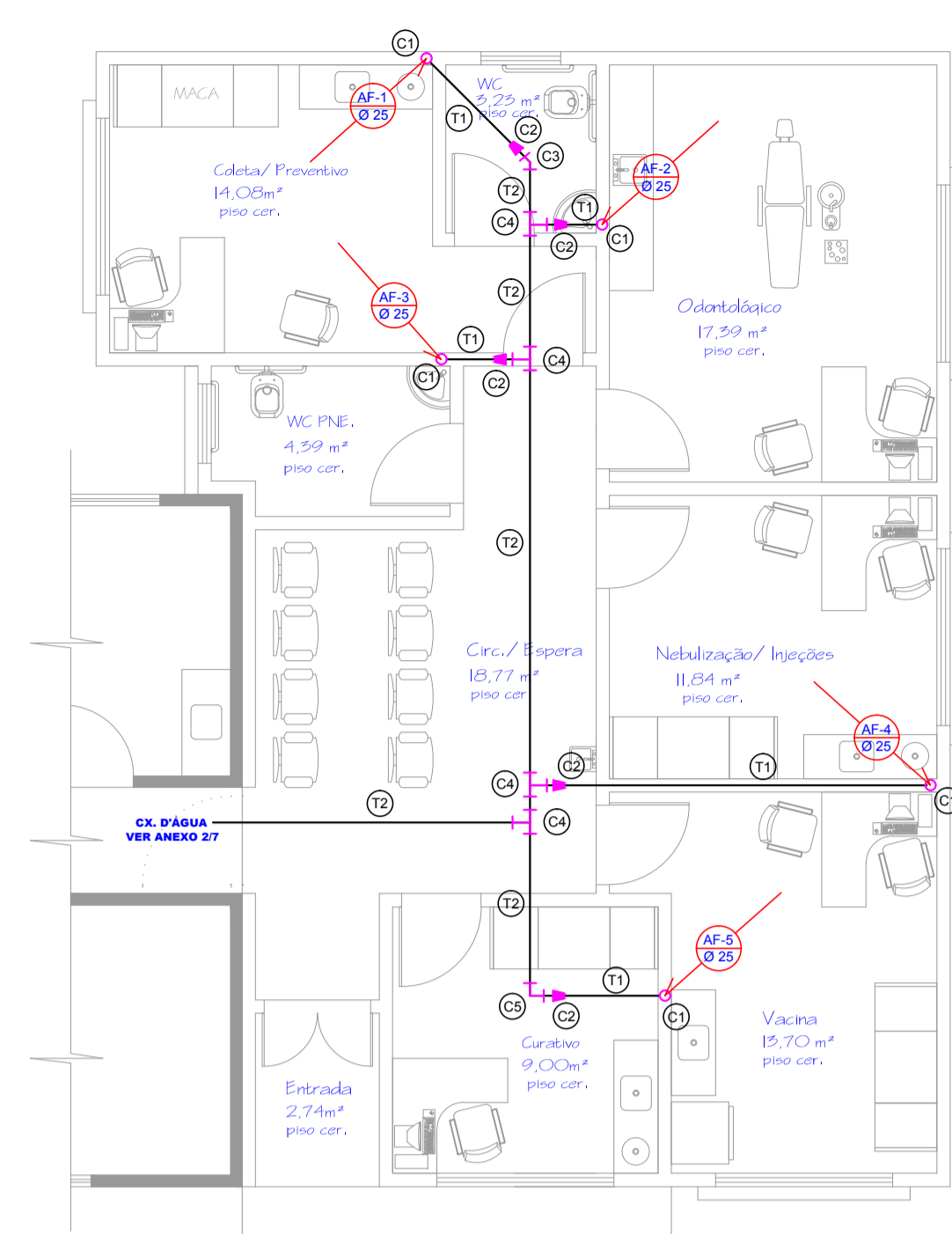
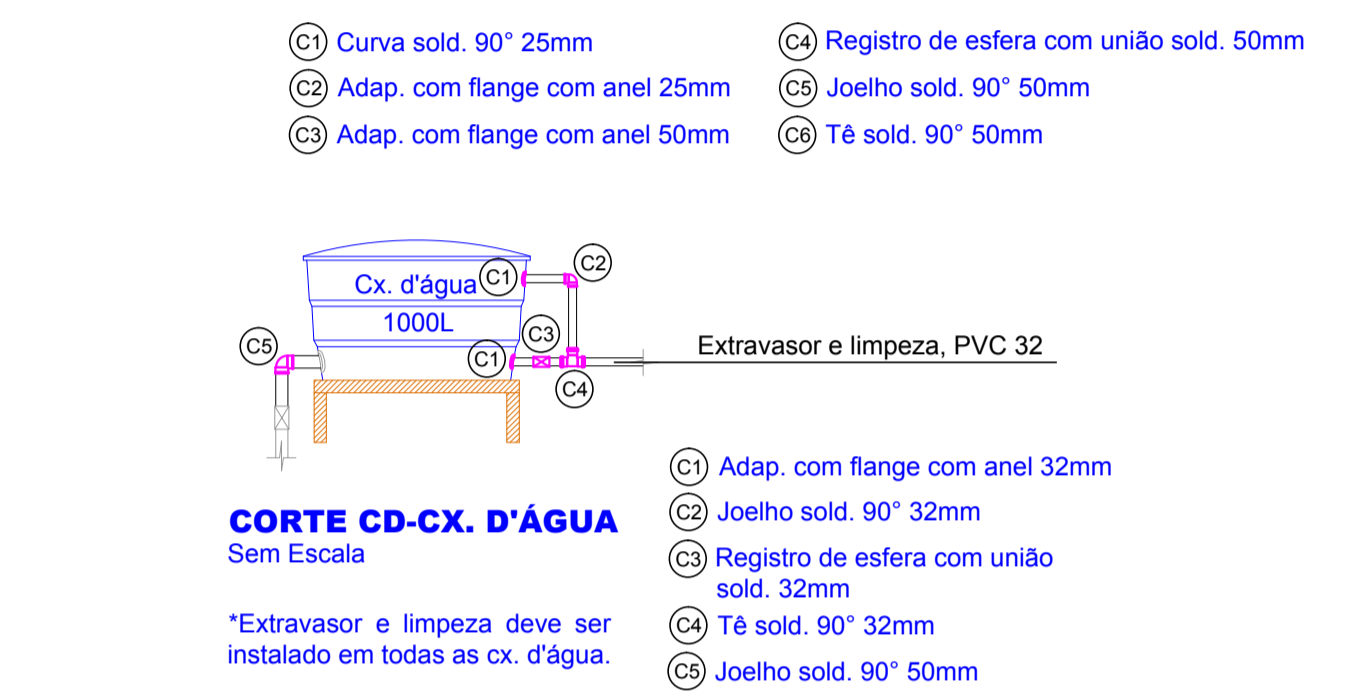
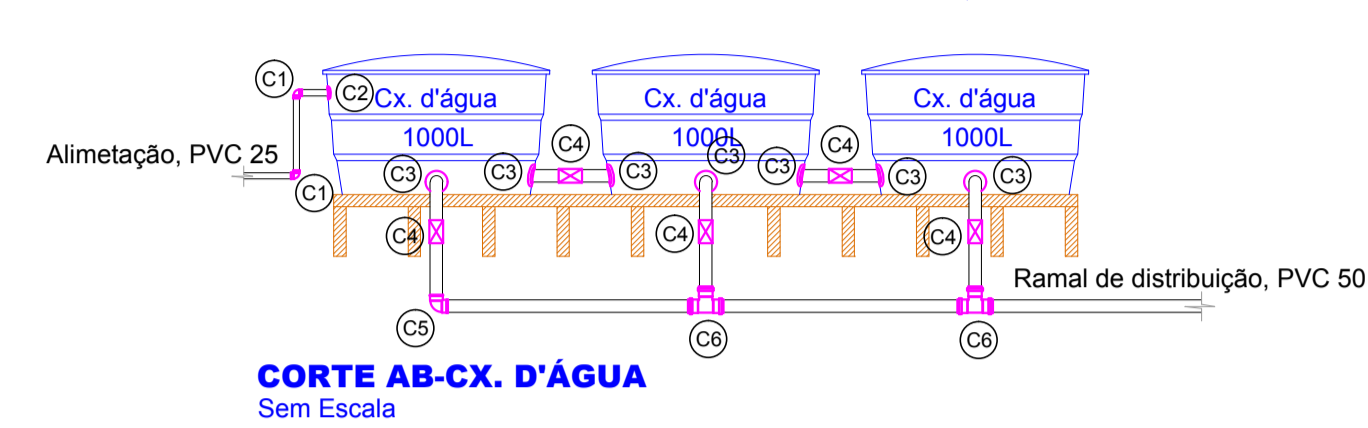
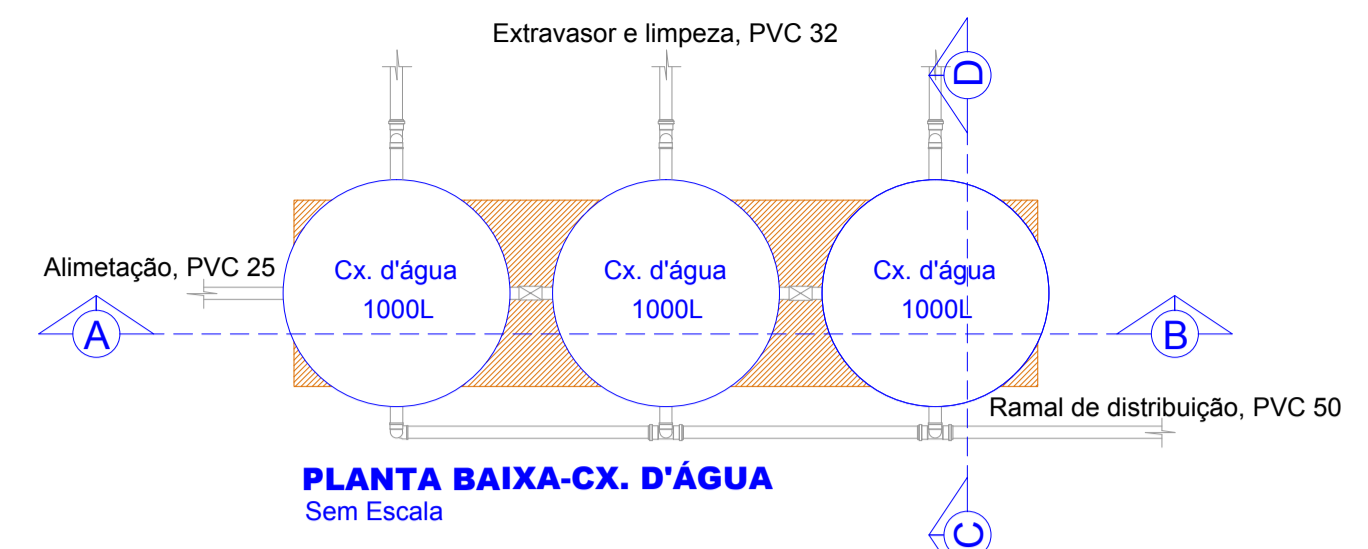


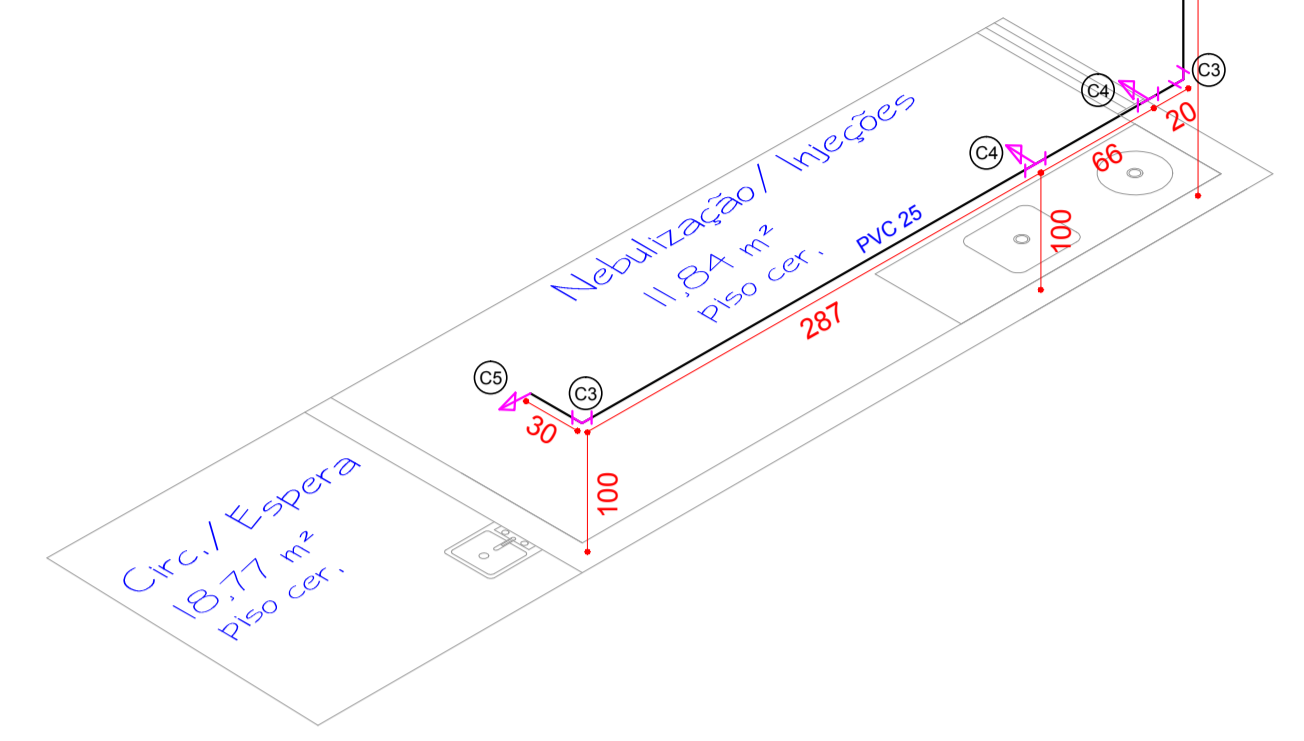
PLANTA de ESGOTO
ESC. - 1 : 75



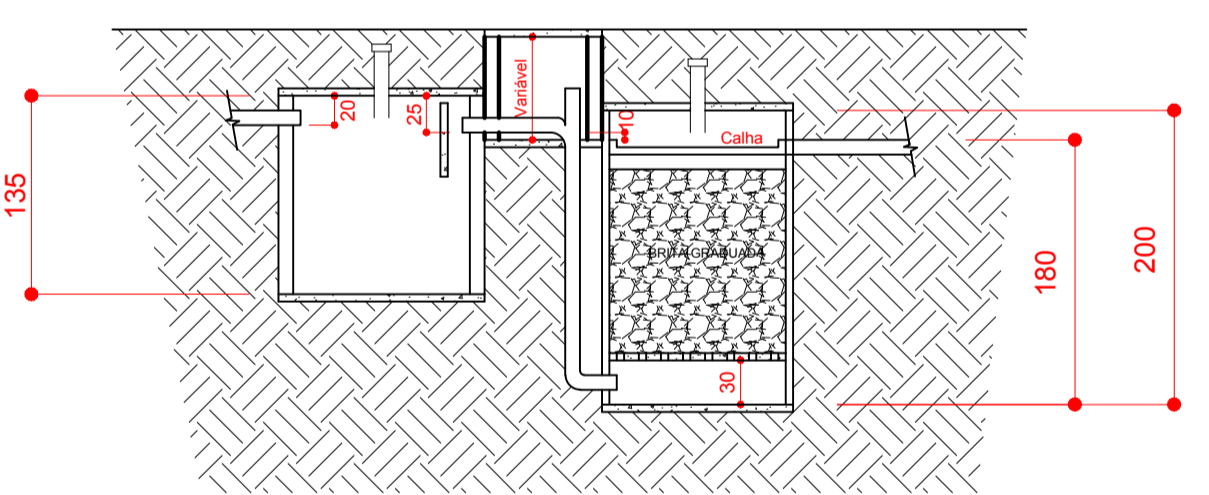
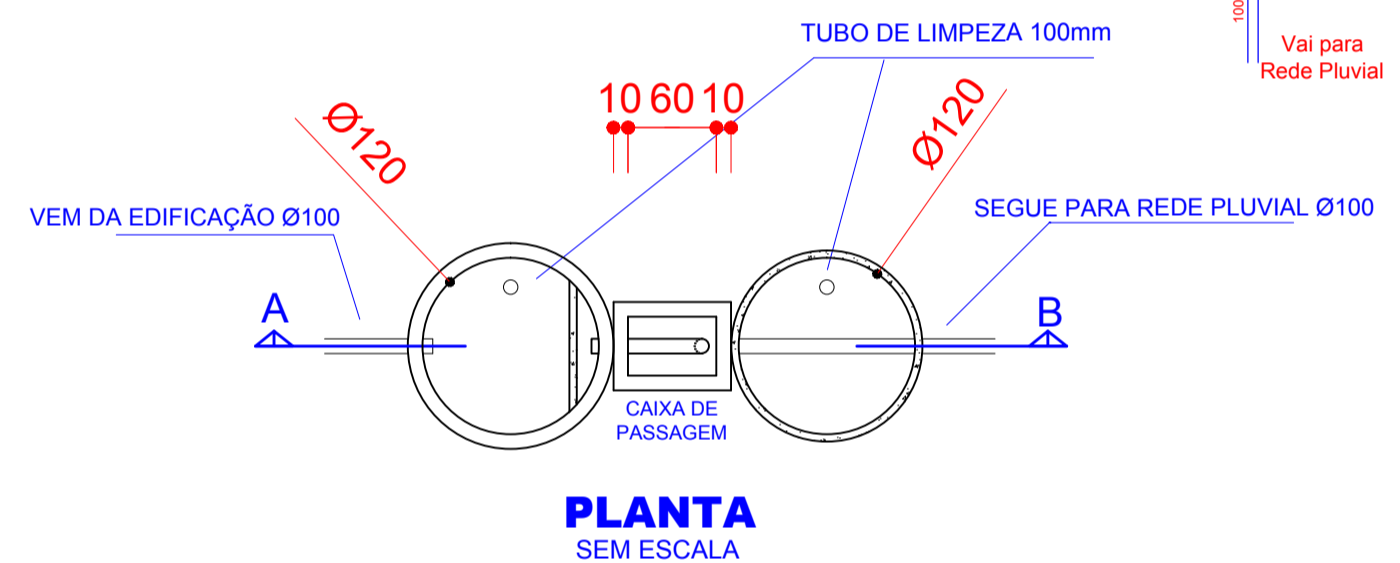
PLANTA RAMAIS DE DIST. ÁGUA
ESC. - 1 : 75



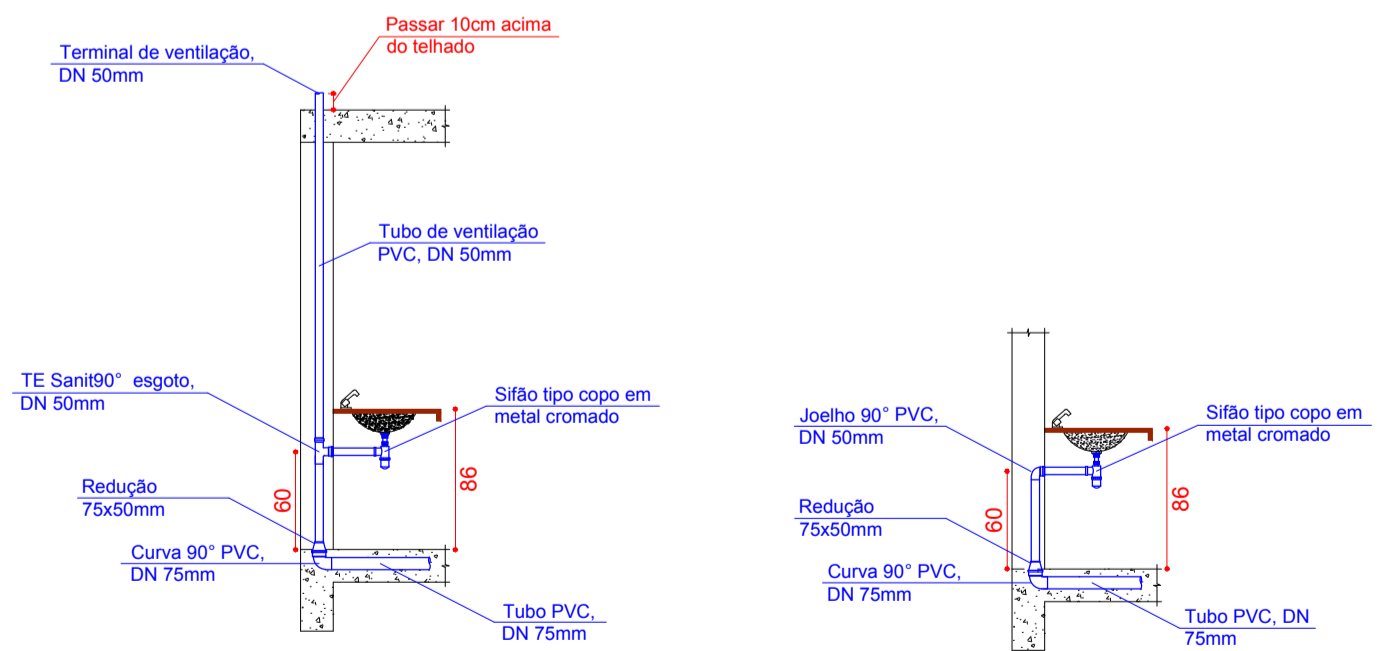
- ⓐ Registro de gaveta com base 3/4"
- ⓑ Adap. curto sold. 25mmX3/4"
- ⓒ Curva sold. 90° 25mm
- ⓓ Tê sold. 90° Azul 25mmX1/2"
- ⓔ Joelho sold. 90° Azul 25mmX1/2"



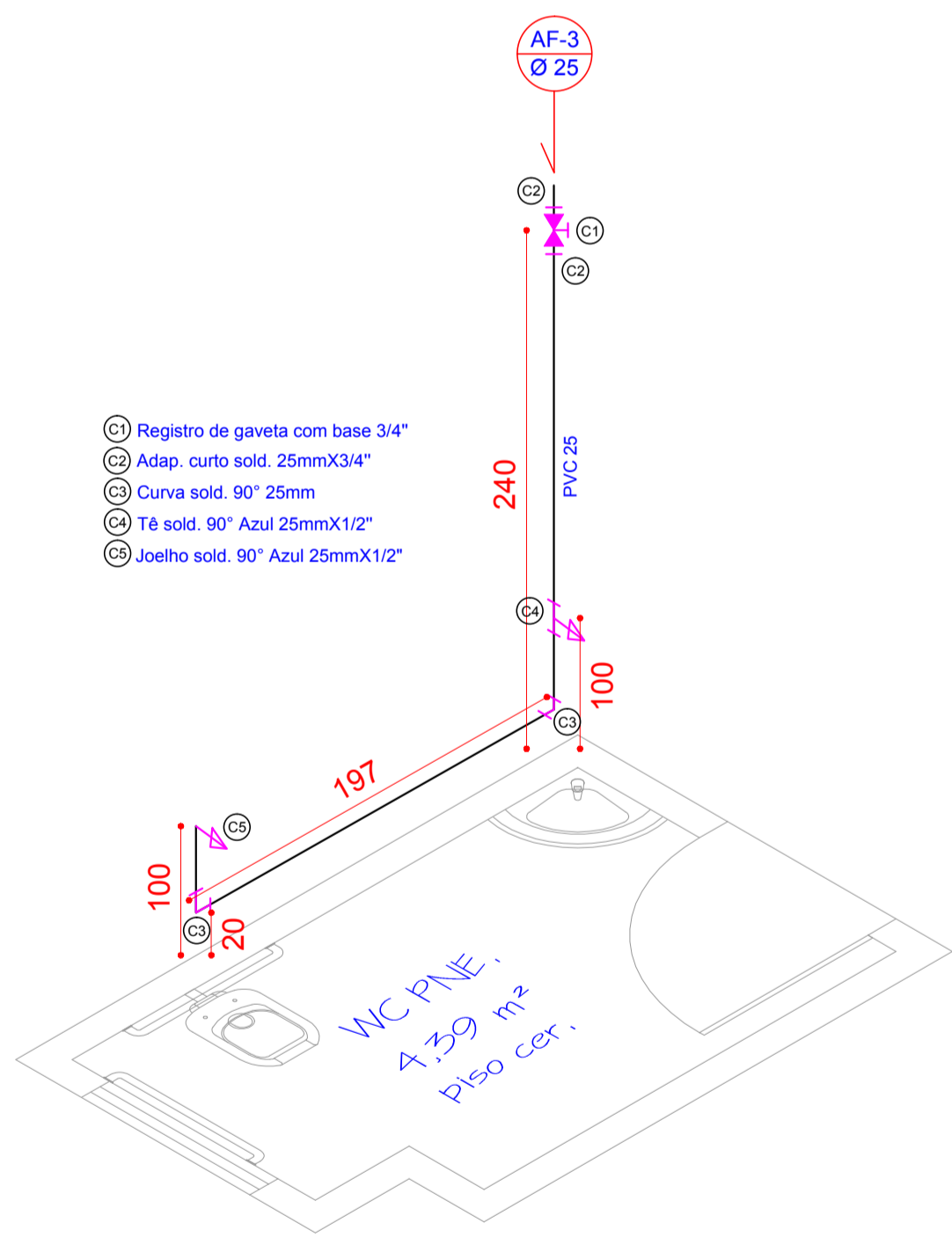
ISOMÉTRICO AF-4
Nebulização e Espera
Sem Escala



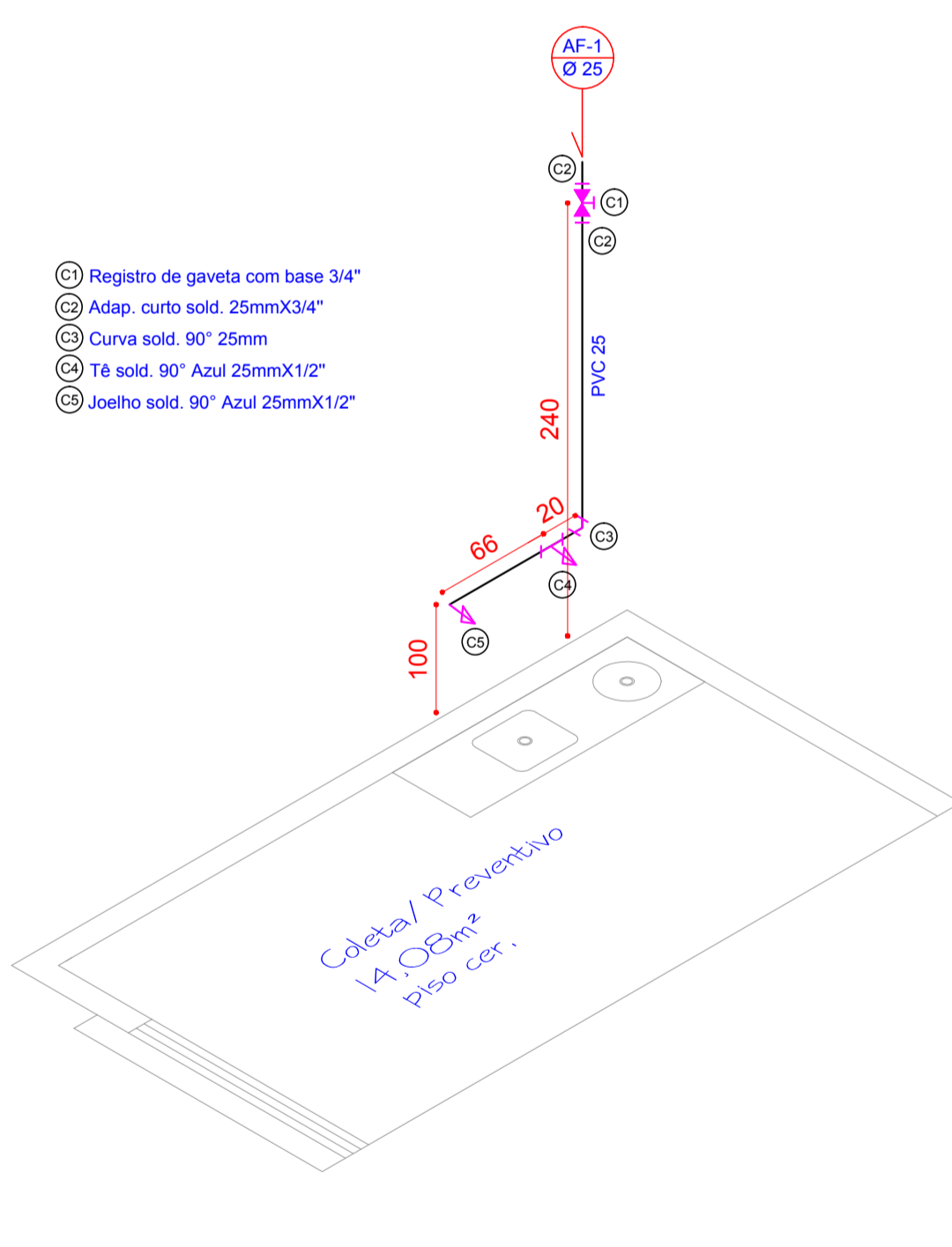
SISTEMA FOSSA E FILTRO



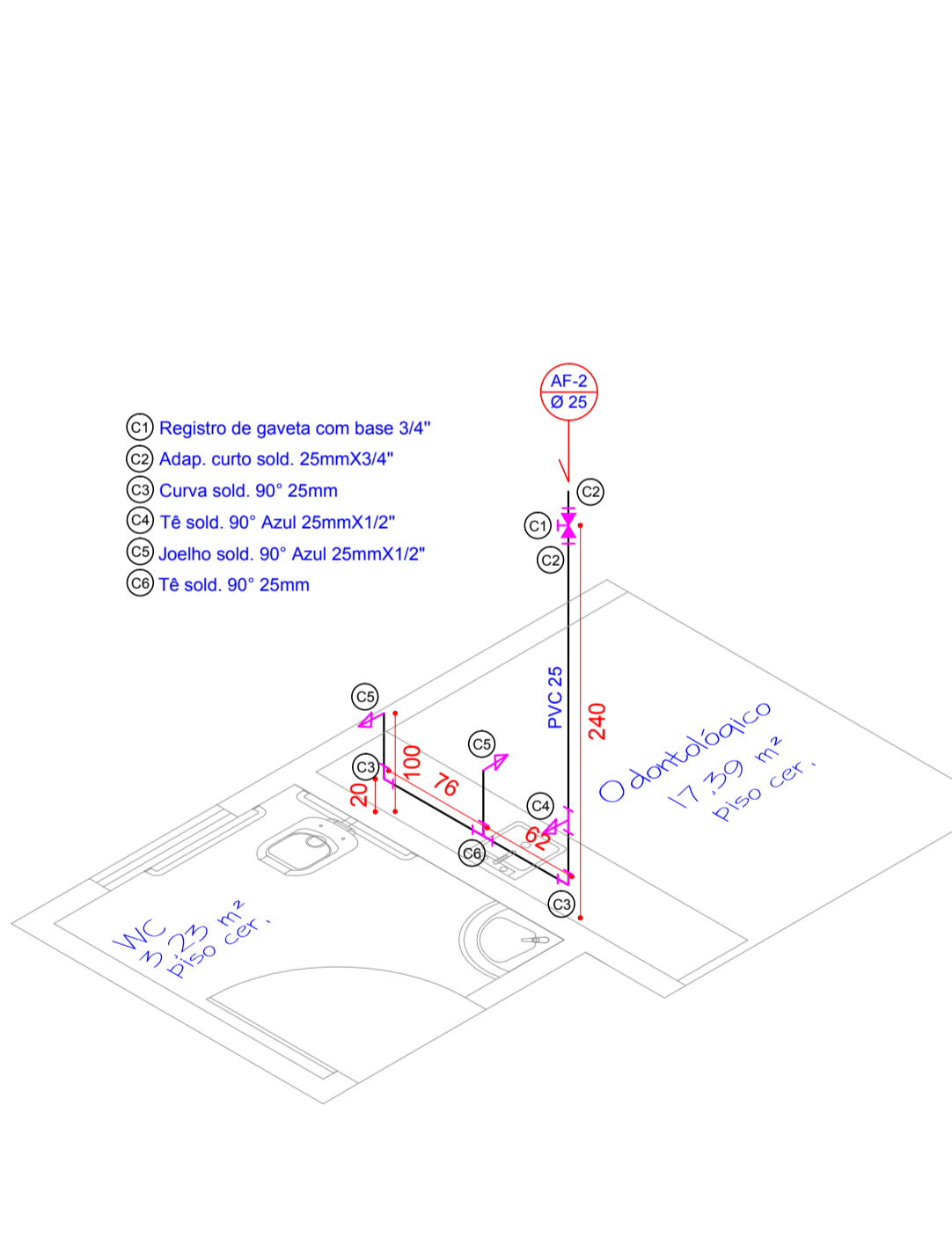
DETALHE COLUNA DE VENTILAÇÃO **DETALHE LIGAÇÃO DE SIFÃO**



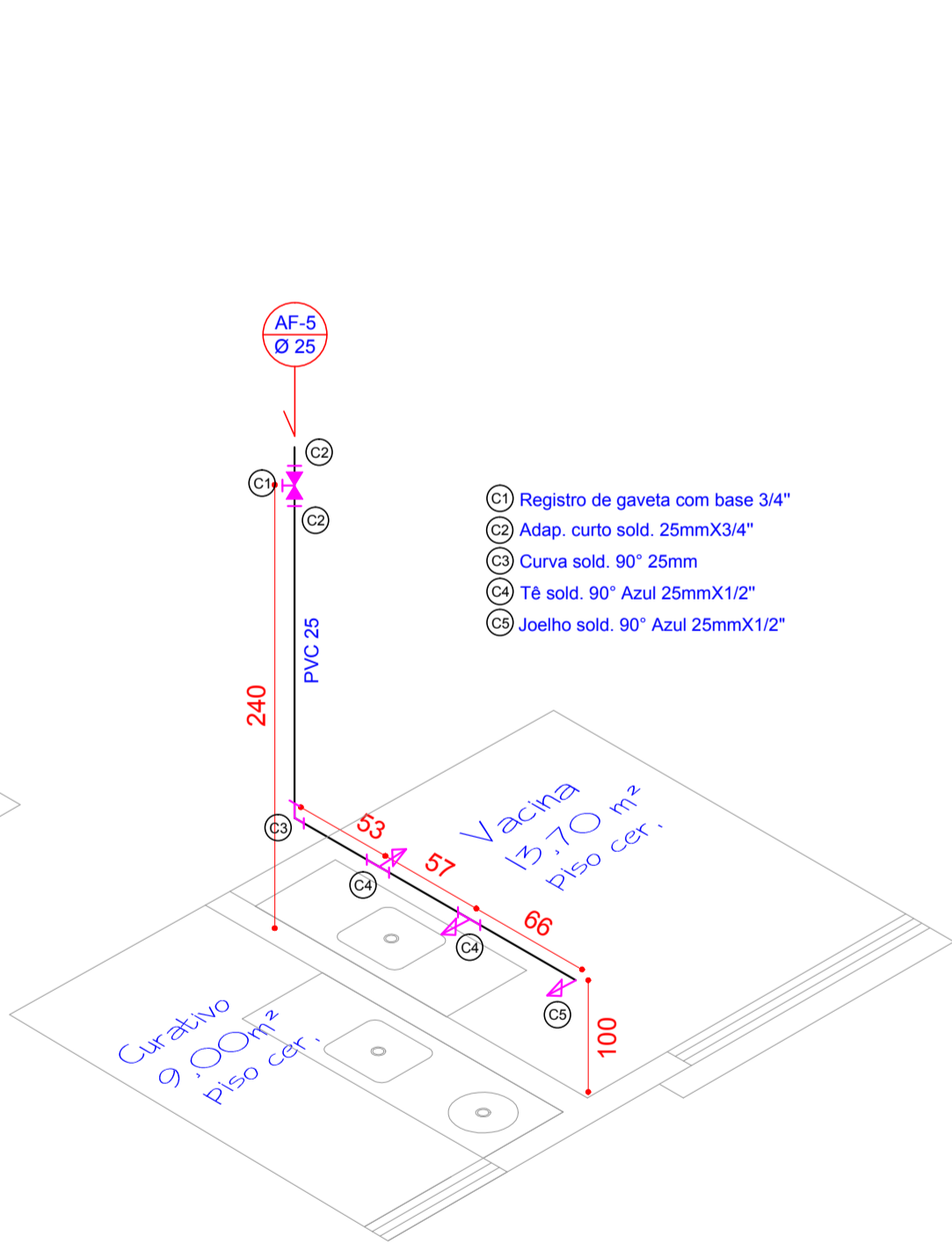
ISOMÉTRICO AF-3
Banheiro PNE
Sem Escala



ISOMÉTRICO AF-1
Preventivo
Sem Escala



ISOMÉTRICO AF-2
Odontológico e Banheiro
Sem Escala



ISOMÉTRICO AF-5
Curativo e Vacina
Sem Escala

OBSERVAÇÕES IMPORTANTES

- ALTERAÇÕES DO PROJETO OU AMPLIAÇÕES SEM O CONHECIMENTO DOS RESPONSÁVEIS TÉCNICOS SERÃO CONSIDERADAS QUEBRA DE CONTRATO E SERÁ CANCELADO O DOCUMENTO DO CREA/CAU E COMUNICADA A PREFEITURA MUNICIPAL.
- TODAS AS MEDIDAS DEVERÃO SER CONFERIDAS NA OBRA E QUALQUER COTA QUE NÃO ESTEJA ESPECIFICADA DEVE SER CONSULTADA COM OS RESPONSÁVEIS TÉCNICOS. **NÃO UTILIZAR ESCALÍMETRO.**
- SALVO INDICAÇÃO NO PROJETO, TODAS AS JANELAS DEVERÃO SER CENTRADAS NAS PAREDES EM QUE SE ENCONTRAM.
- SALVO INDICAÇÃO NO PROJETO, TODAS AS GOLAS (BONECAS) DAS PORTAS SERÃO DE 10 cm.
- ANTES DE CONCRETAR QUALQUER ELEMENTO DE FUNDAÇÃO OU ESTRUTURA, SOLICITAR E AGUARDAR A VISTORIA E LIBERAÇÃO DOS RESPONSÁVEIS TÉCNICOS.
- EM SE TRATANDO DE REFORMA OU AMPLIAÇÃO, TODAS AS COTAS DEVEM SER CONFERIDAS NA OBRA E EM CASO DE DÚVIDAS OU DIVERGÊNCIAS, CONSULTAR OS RESPONSÁVEIS.

APROVAÇÕES

DECLARAMOS SOB AS PENAS DA LEI, QUE A EDIFICAÇÃO NÃO SERÁ SOBRE AREA DE PRESERVAÇÃO PERMANENTE.

PROPRIETÁRIO: MUNICÍPIO DE PAPANDUVA - SECRETARIA DA SAÚDE UNIDADE BÁSICA DA COHAB 1			
TIPO PROJETO: HIDROSSANITÁRIO	ESC. INDICADA: INDICADA	REF.: Planta Geral de Esgoto; Detalhes de Fossa e Filtro; Planta de Ramais de distribuição de Água; Isométricos das Colunas d'Água: Detalhes	LOCAL/DATA: PAPANDUVA -SC, MARÇO 2018
UTILIZAÇÃO UNIDADE BÁSICA DE SAÚDE	ÁREAS CONFORME QUADRO	Proprietário MUNICÍPIO DE PAPANDUVA SC CNPJ 83.102.533-0001-01	FOLHA 1/1
Responsável Técnico Josemar Luiz Furtado Engenheiro Civil - CREA SC 23.742-7	Visto do Empreiteiro		