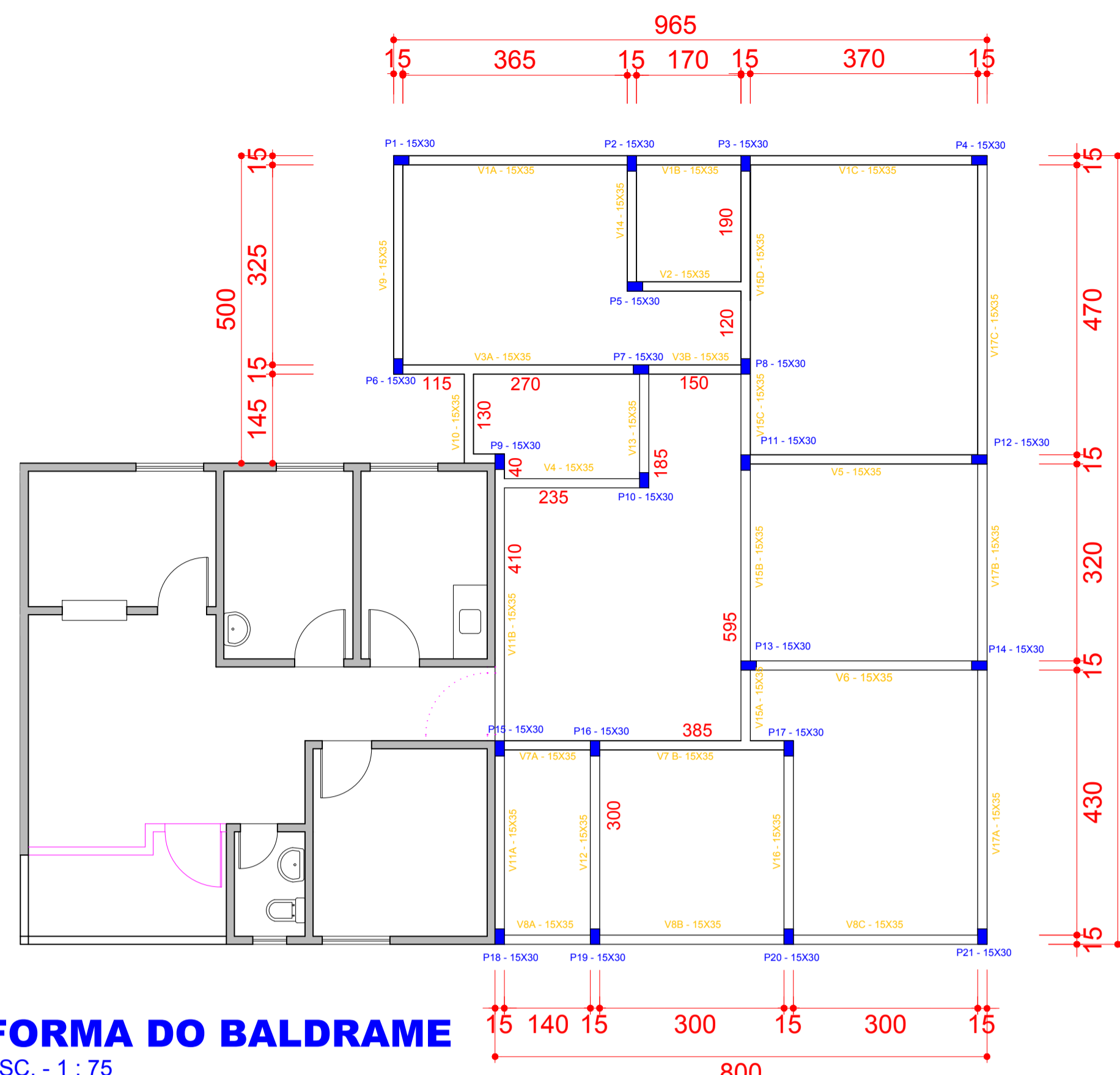
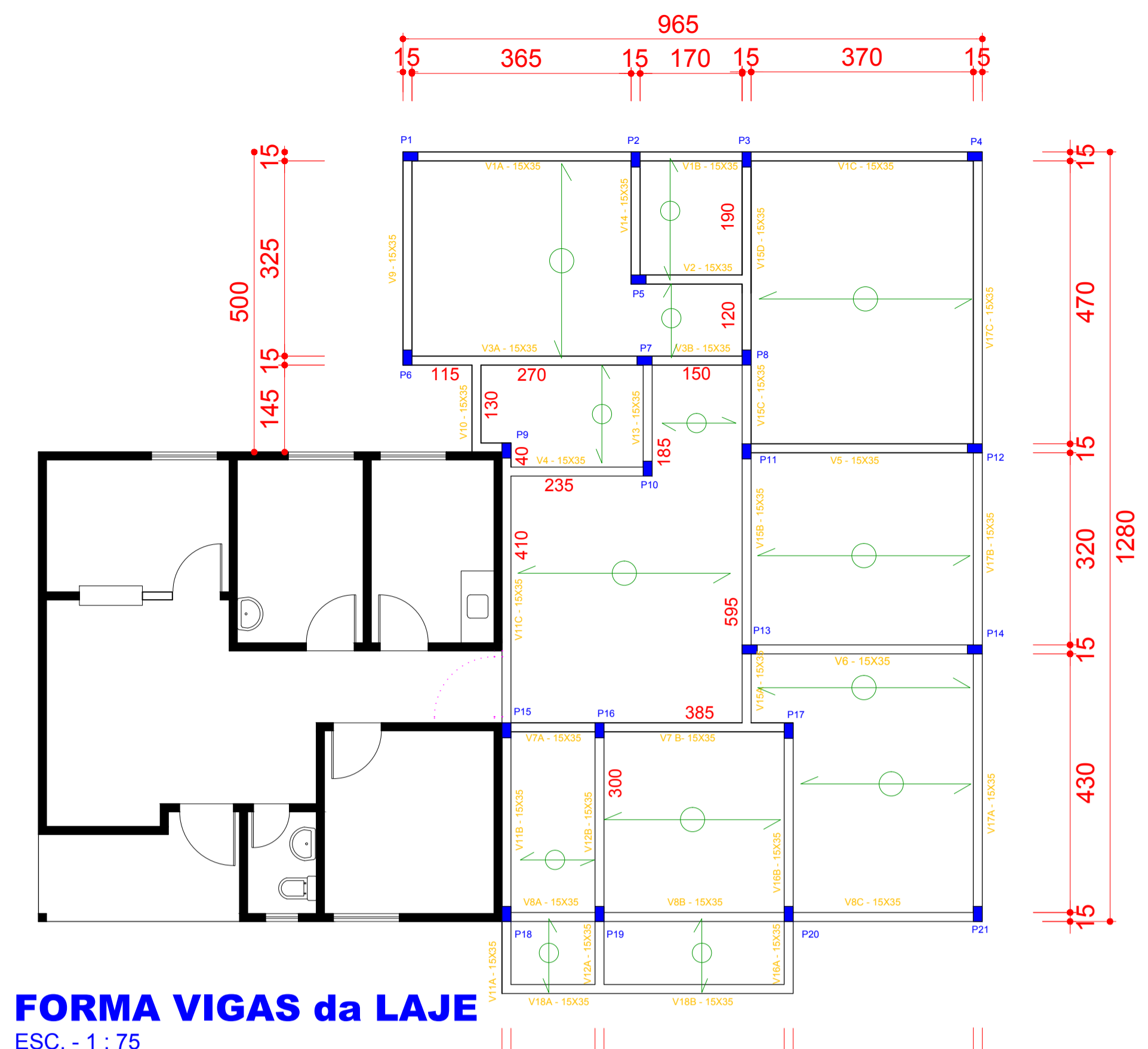


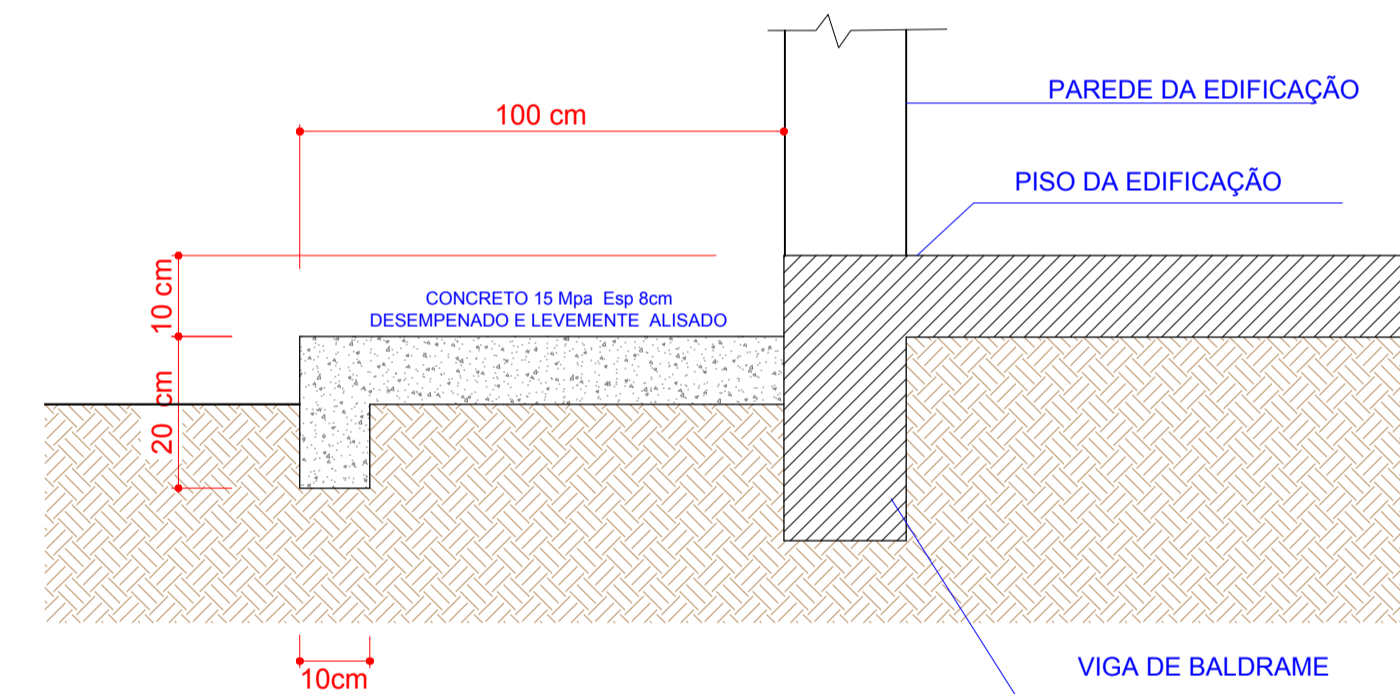
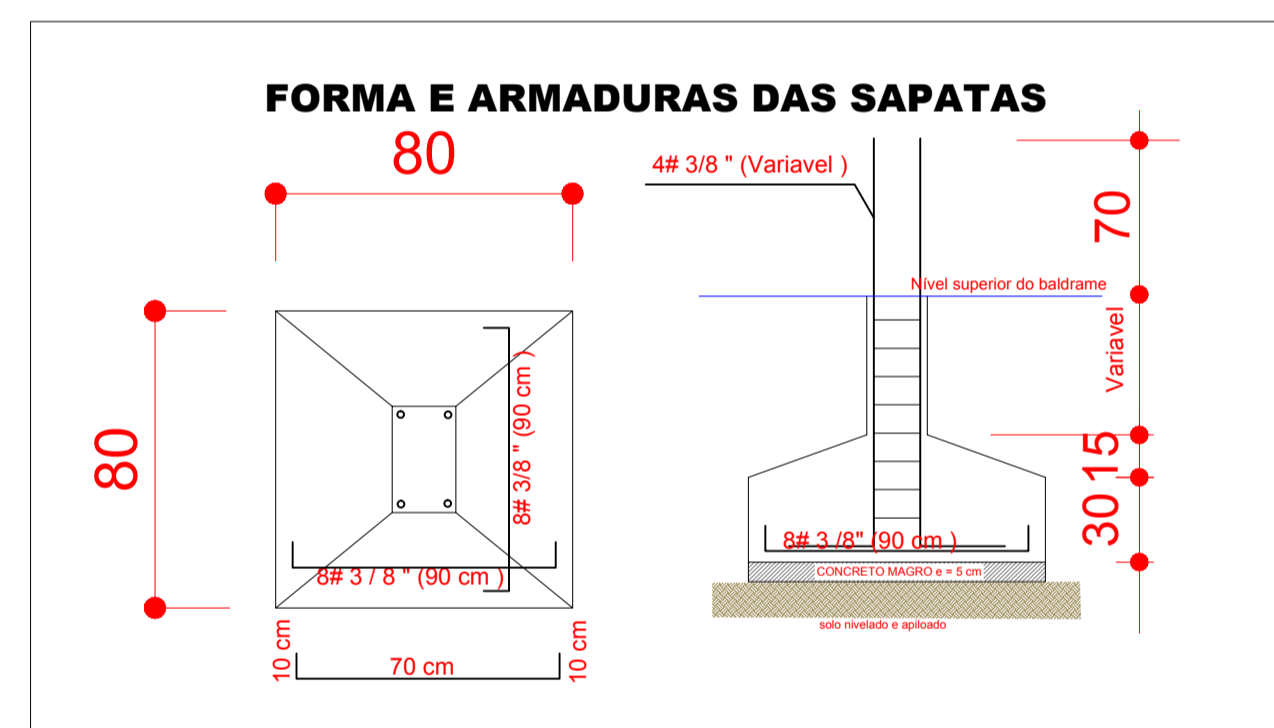
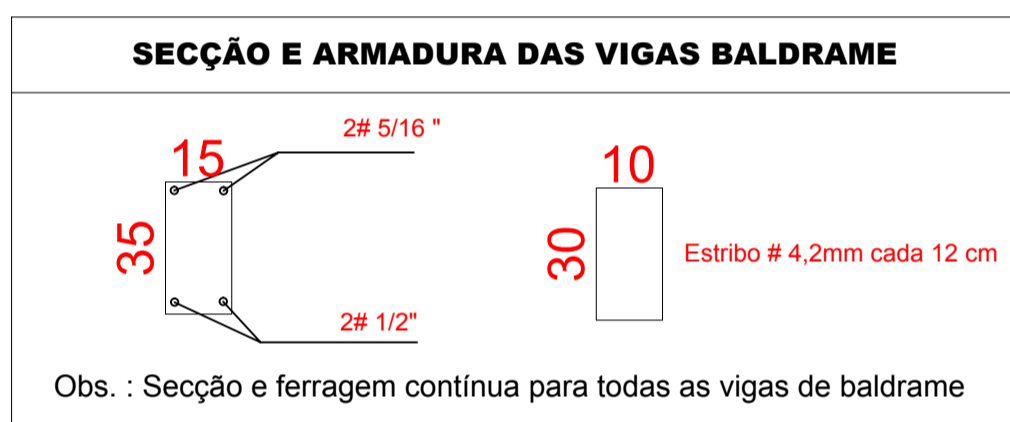
LOCAÇÃO PILARES
ESC. - 1:75



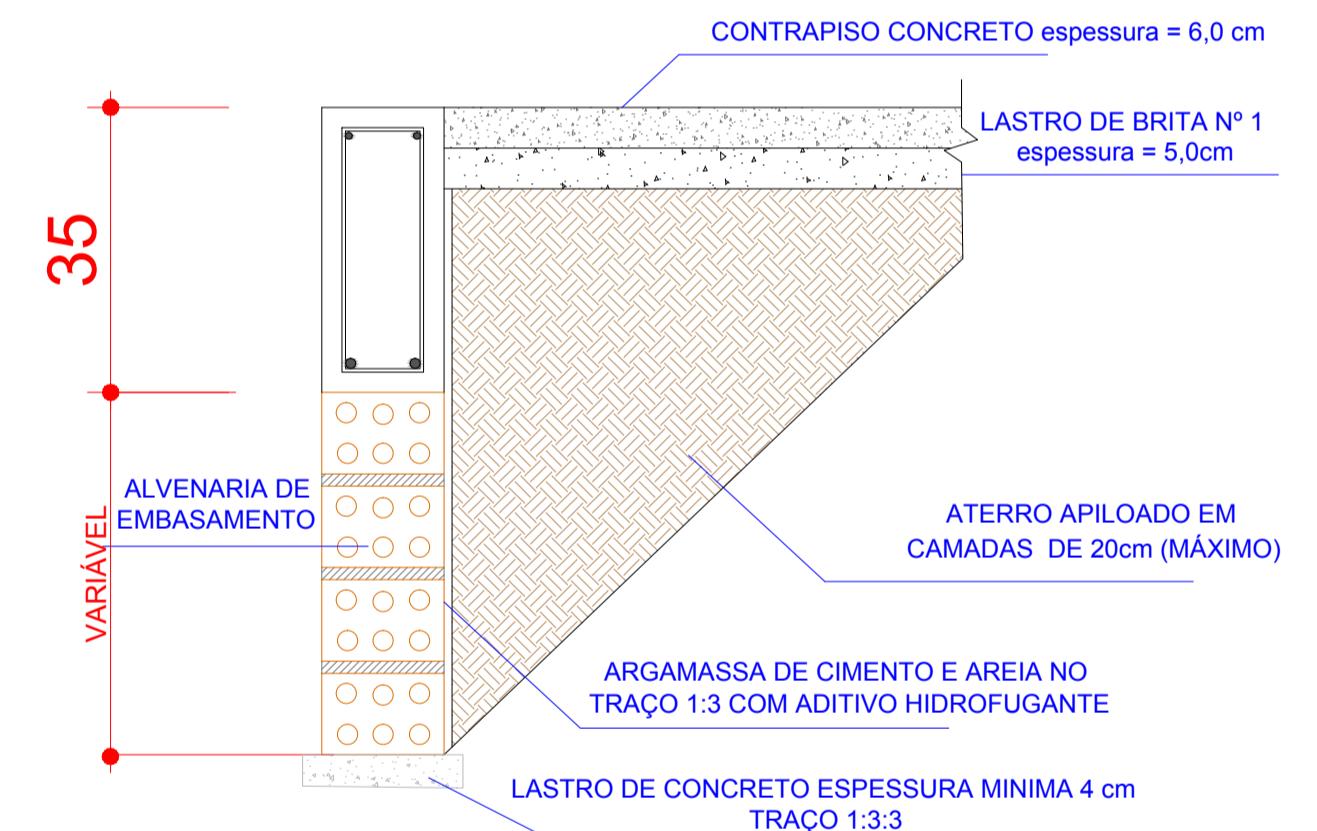
FORMA DO BALDRAME
ESC. - 1:75



FORMA VIGAS da LAJE
ESC. - 1:75



DETALHE DA EXECUÇÃO DAS CALÇADAS
SEM ESCALA



DETALHE DA EXECUÇÃO DE BALDRAME, ALVENARIA DE EMBASAMENTO E PISO
SEM ESCALA

SECÇÃO E ARMADURA DOS PILARES		
PILAR	SECÇÃO/ARMADURA	ESTRIBOS
PILARETES DAS PLATIBANDAS	15x11.5, 2# 5/16"	11# 8, Estribo # 4,2mm cada 12 cm
TODOS OS PILARES	15x30, 4# 3/8"	10# 25, Estribo # 4,2mm cada 15 cm

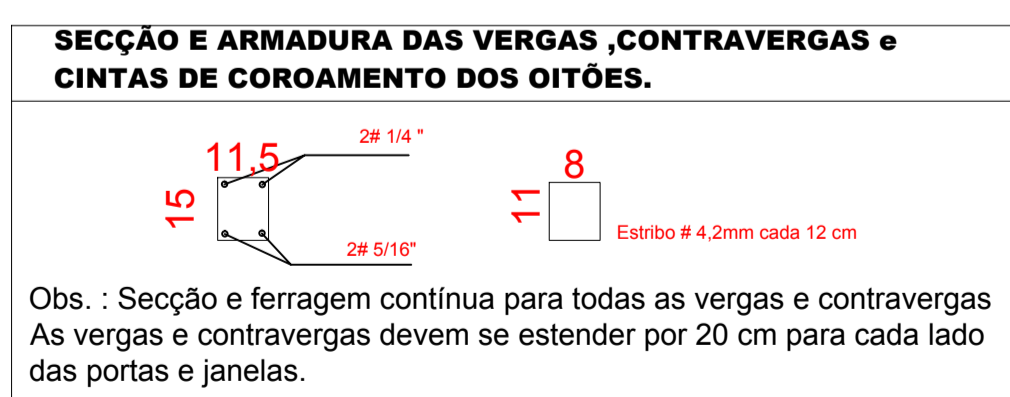
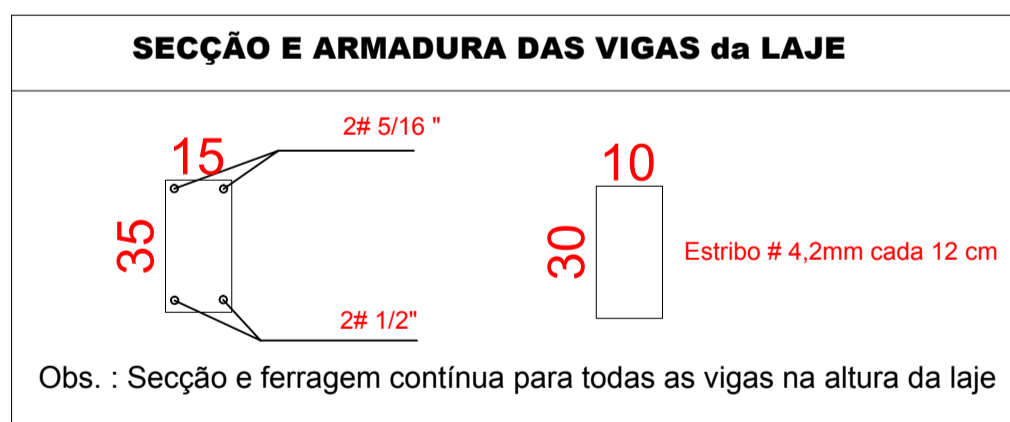
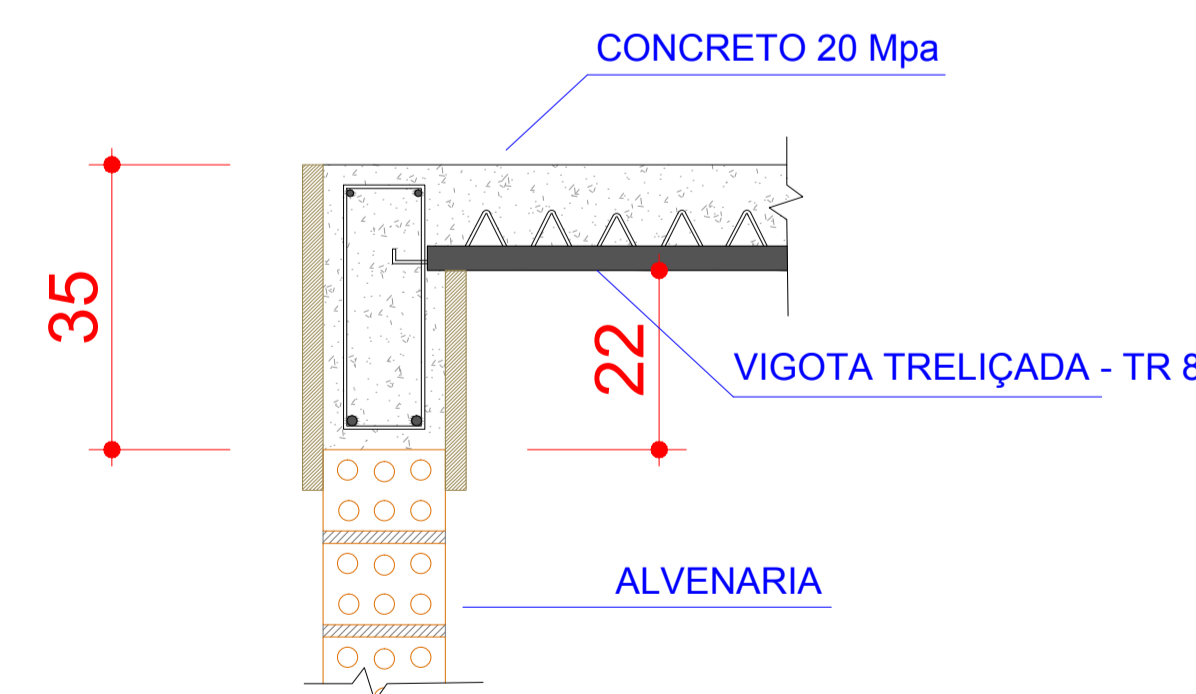


TABELA DE CONSUMO DE AÇO E CONCRETO							
ELEMENTO	DIMENSÕES (cm)	QUANT.	Unidade	VOL. CONCRETO (m³)	CONSUMO DE AÇO (m)		
					4,2mm	1/4"	5/16"
Sapatas	Conf. Projeto	21	unid.	5,09	150		
Vig. Baldrame	15x35	85,2	m	4,48	640		170
Pilares	15x25	66,15	m	2,48	336		252
Pilaretes da Platibanda	15x11,5	27,5	m	0,47	117		112
Cintas Coroamento platibanda	15x11,5	45	m	0,78	188	90	90
Vergas e Contravergas	15x11,5	45	m	0,78	188	90	90
Vigas da laje	15x35	93	m	4,9	775		145
Total do aço em metros				18,98	2394	180	607
Total do aço em Kg					260,95	44,10	239,77
Volume total do Concreto		18,98	m³				
Peso Total do Aço		1159,97	kg				



DETALHE DA MONTAGEM LAJE-VIGA
SEM ESCALA

OBSERVAÇÕES IMPORTANTES

- ALTERAÇÕES DO PROJETO OU AMPLIAÇÕES SEM O CONHECIMENTO DOS RESPONSÁVEIS TÉCNICOS SERÃO CONSIDERADAS QUEBRA DE CONTRATO E SERÁ CANCELADO O DOCUMENTO DO CREA/CAU E COMUNICADA A PREFEITURA MUNICIPAL.
- TODAS AS MEDIDAS DEVERÃO SER CONFERIDAS NA OBRA E QUALQUER COTA QUE NÃO ESTEJA ESPECIFICADA DEVE SER CONSULTADA COM OS RESPONSÁVEIS TÉCNICOS. NÃO UTILIZAR ESCALÍMETRO.
- SALVO INDICAÇÃO NO PROJETO, TODAS AS JANELAS DEVERÃO SER CENTRADAS NAS PAREDES EM QUE SE ENCONTRAM.
- SALVO INDICAÇÃO NO PROJETO, TODAS AS GOLAS (BONECAS) DAS PORTAS SERÃO DE 10 cm.
- ANTES DE CONCRETAR QUALQUER ELEMENTO DE FUNDAÇÃO OU ESTRUTURA, SOLICITAR E AGUARDAR A VISTORIA E LIBERAÇÃO DOS RESPONSÁVEIS TÉCNICOS.
- EM SE TRATANDO DE REFORMA OU AMPLIAÇÃO, TODAS AS COTAS DEVEM SER CONFERIDAS NA OBRA E EM CASO DE DÚVIDAS OU DIVERGÊNCIAS, CONSULTAR OS RESPONSÁVEIS.

APROVAÇÕES

DECLARAMOS SOB AS PENAS DA LEI, QUE A EDIFICAÇÃO NÃO SERÁ SOBRE AREA DE PRESERVAÇÃO PERMANENTE.

PROPRIETÁRIO: MUNICÍPIO DE PAPANDUVA - SECRETARIA DA SAÚDE UNIDADE BÁSICA DA COHAB 1			
TIPO PROJETO: ESTRUTURAL	REF.: Locação de Pilares, Forma do Baldrame, Forma das Vigas da Laje, Armadura de sapatas, Vigas e Pilares; Detalhes de execução	LOCAL/DATE: PAPANDUVA -SC, MARÇO 2019	
UTILIZAÇÃO UNIDADE BÁSICA DE SAÚDE	ESC. INDICADA	Proprietário FOLHA	
ÁREAS CONFORME QUADRO	Responsável Técnico Josemar Luiz Furtado Engenheiro Civil - CREA SC 23.742-7	Visto do Empreiteiro	
1/1			