

Escola Municipal São Francisco

Luzerna, 09 de setembro de 2020

Professores: Jorge Jair Alves Júnior e Josélia Zambiazzi

Turmas: 301 e 302

Ensino Religioso

Vídeo explicativo, [clique aqui](#)

Correção das atividades – Aula 02.09

☐ Nº 01:

Parágrafo: “Os seres humanos fazem parte do ecossistema, junto com os demais seres. Todas as pessoas que vivem na Terra: indígenas, africanos, americanos, europeus e asiáticos formam uma grande família – a humanidade”.



☐ Nº 02:

Desenho: elementos da natureza que poderiam conter no desenho: *árvores altas, baixas, florestas, plantas rasteiras, jardim de flores com cores diferentes.*


- ❑ **Bom dia alunos!**
- ❑ **Agora nas aulas de ensino religioso, vamos estudar assuntos relacionados aos valores.**
- ❑ **Mas, o que são valores?**

Valores são o **conjunto de características** de uma determinada pessoa ou organização, que determinam a forma como estas se **comportam e interagem** com outros indivíduos e com o meio ambiente.

A palavra valor pode significar merecimento, talento, reputação, coragem e valentia. Assim, podemos afirmar que os valores humanos são valores morais que afetam a conduta das pessoas.

❑ **Nessa aula vamos estudar sobre uma palavrinha, a “*Paciência*”.**

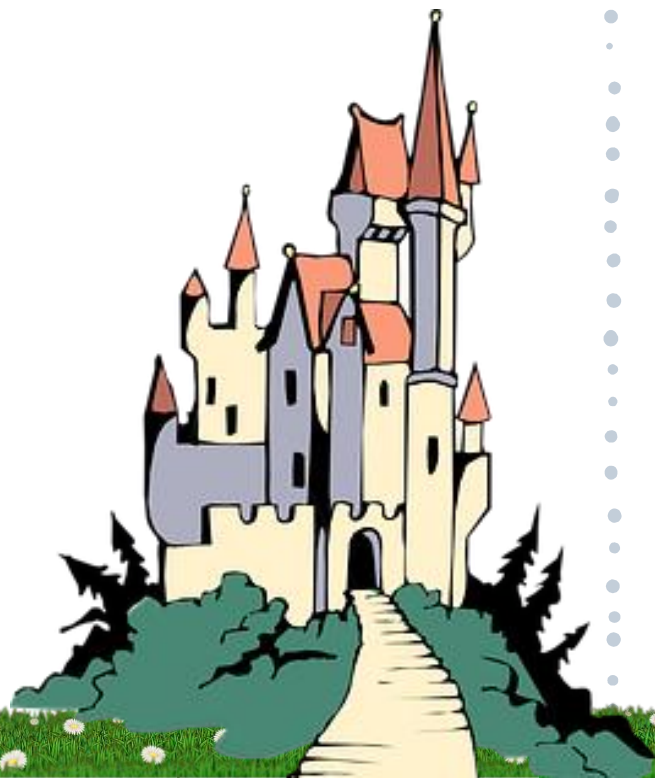
❑ ***Para refletir:***

- Em algum momento você teve que ter muita paciência?
 - Ter agido com paciência te ajudou a solucionar a situação vivenciada?
- 

❑ **Agora faça leitura do conto “*No reino da Paciência*” :**

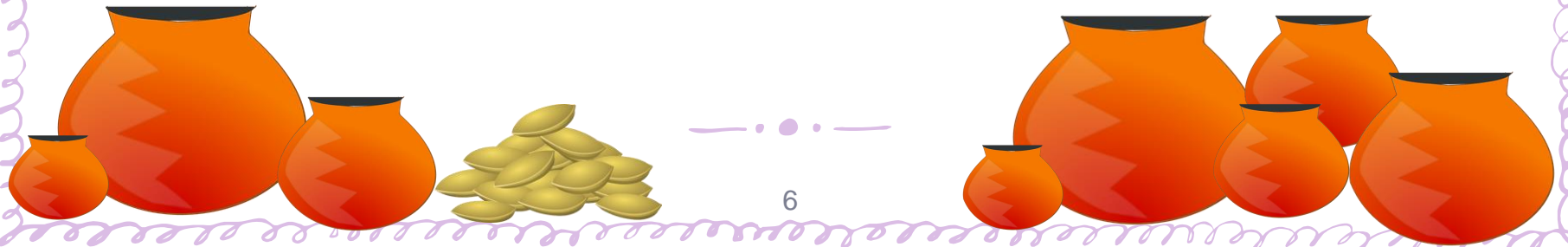
No reino da Paciência

**Seu rei resolveu se casar.
Mas, o pobrezinho não sabia
O que fazer para encontrar,
Uma rainha honesta e paciente,
Só assim ele iria se casar.**





**Resolveu, ele então, distribuir,
Para todas as moças do reino,
Muitas sementes e um vaso de barro.
Assim elas poderiam pacientemente,
Esperar uma bela plantinha brotar.**



**Todas as moças se encantaram,
Passaram o ano cuidando das sementes
Porém, Anita, não viu as dela germinar.
Preocupada, ela sabia que assim,
Com o rei não iria se casar.**



**No dia de entregar o vaso cheio de flores,
Cada uma mais bela que a outra.
Lá estava Anita tristonha,
Suas sementes não germinaram.
O rei, com certeza, não a escolheria.**



Para surpresa da PACIENTE e honesta Anita,
O rei havia blefado e as sementes foram cozidas.
Aquelas belas flores eram frutos da mentira.
As moças impacientes e desonestas,
Tentaram enganar o rei.
Anita, verdadeira e honesta não trouxe nada,
Tornou-se ela, então a grande rainha do rei da PACIÊNCIA



- **Gostaram da história?**
- **Quais reflexões vocês tiraram após a leitura?**
- **Na próxima aula será encaminhado as atividades sobre essa história.**

Boa aula!