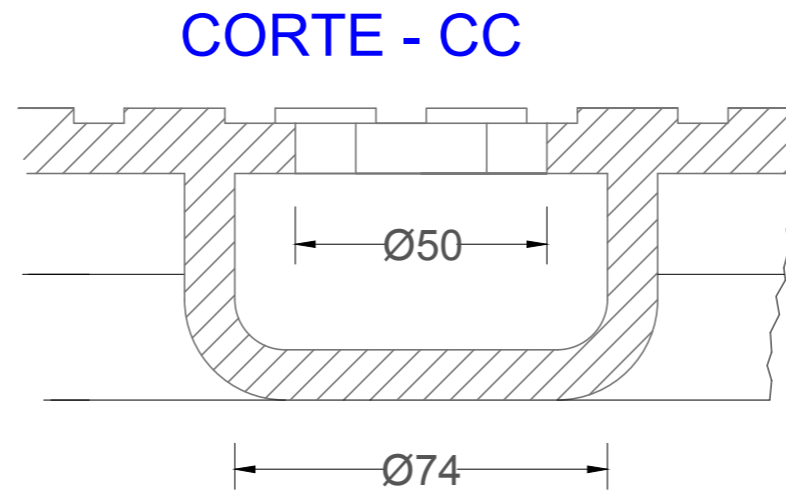


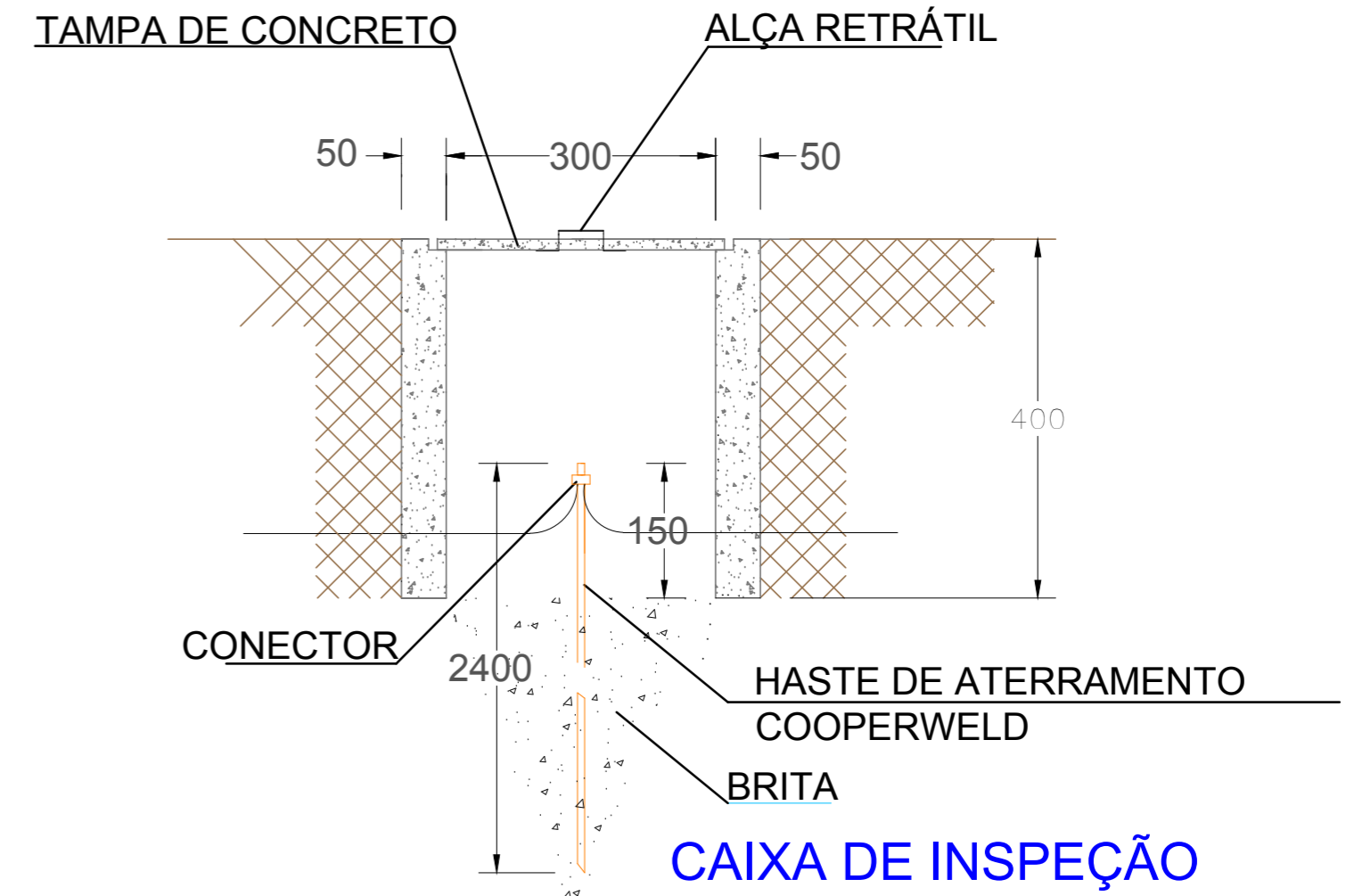
DETALHE - B

DETALHE - A

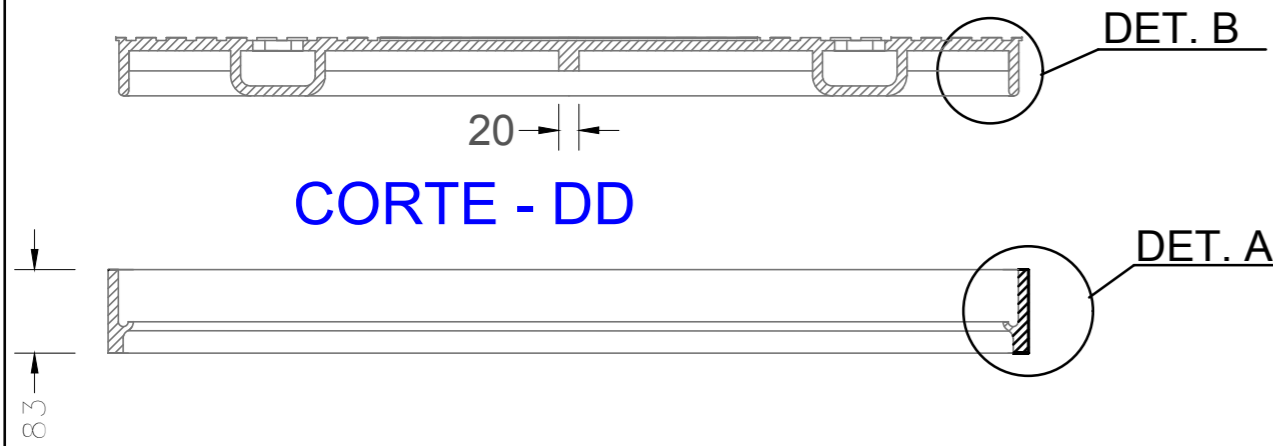


CORTE - CC

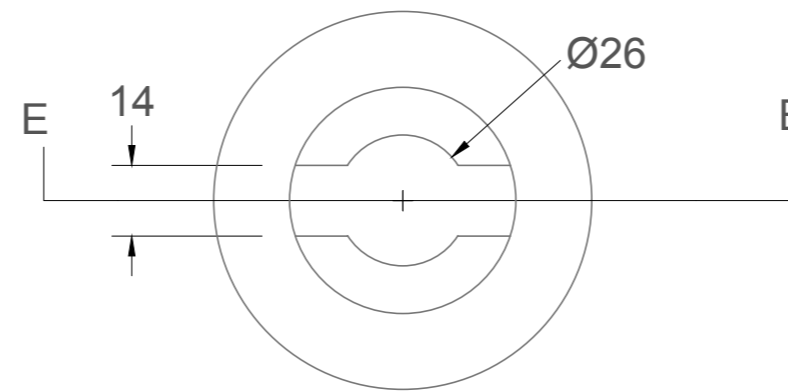
CORTE - EE



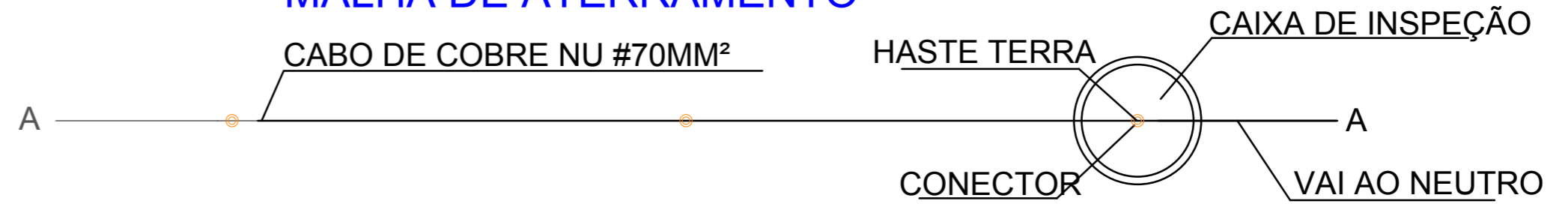
CAIXA DE INSPEÇÃO



CORTE - DD



MALHA DE ATERRAMENTO

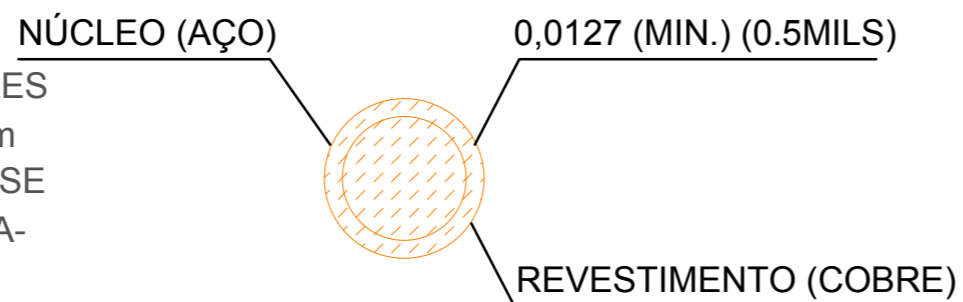


HASTE DE ATERRAMENTO TIPO COOPERWELD

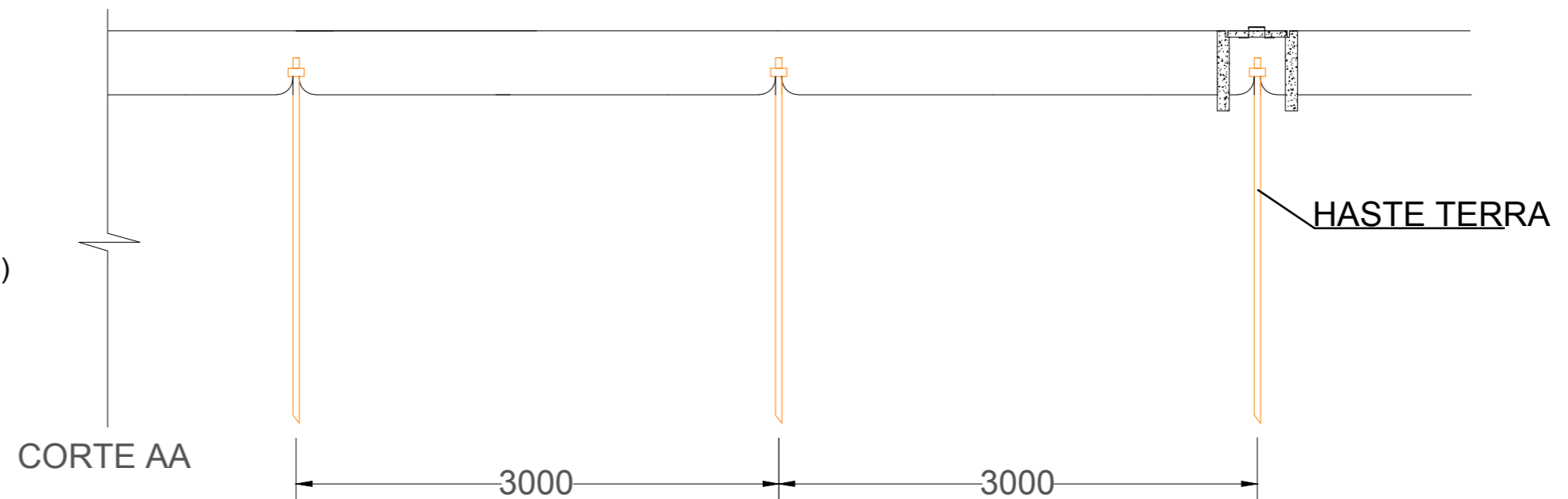
ESPESURAS DAS PAREDES DA CAIXA SÃO:
 PARA TIJOLOS MACIÇOS
 PARA CONCRETO

DIMENSÕES APRESENTADAS SÃO OS VALORES
 REQUERIDOS E ESTÃO EXPRESSOS EM mm
 DIMENSÕES ENTRE PARENTÊSES REFEREM-SE
 À PASSAGEM SUBTERRÂNEA, PARA CA-
 DA E SAÍDA DE BAIXA TENSÃO EM UNIDADES
 ATENDIDAS COM TRANSFORMADOR
 DE 75 KVA

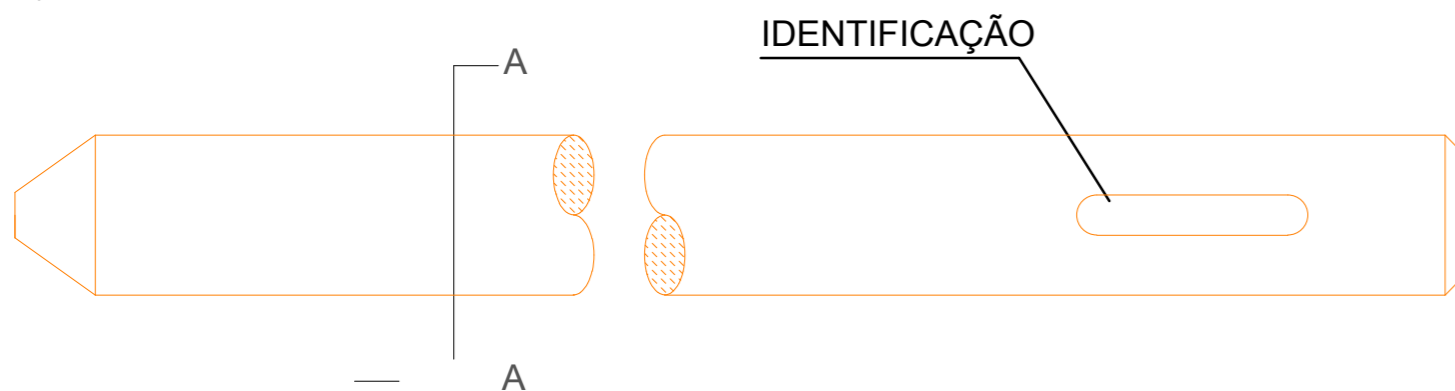
MATERIAL DA TAMPA E DA BASE PARA TAMPA
 DE PASSAGEM, E DE FERRO FUNDIDO,
 (MM) E O ACABAMENTO, BETUMADO.



CORTE - AA



CORTE AA



AG André Grigolo
 Engenheiro Eletricista - CREA 092998-7

Projeto: PROJETO ELETRICO CONDOMÍNIO USO COLETIVO
 Cliente: PREFEITURA MUNICIPAL DE ERVAL VELHO
 Rua: RUA PRIMO LUIZ MOZZER N SO:
 Cidade: ERVAL VELHO Data: Folha: 04/05
 Conteúdo: DETALHES GERAIS