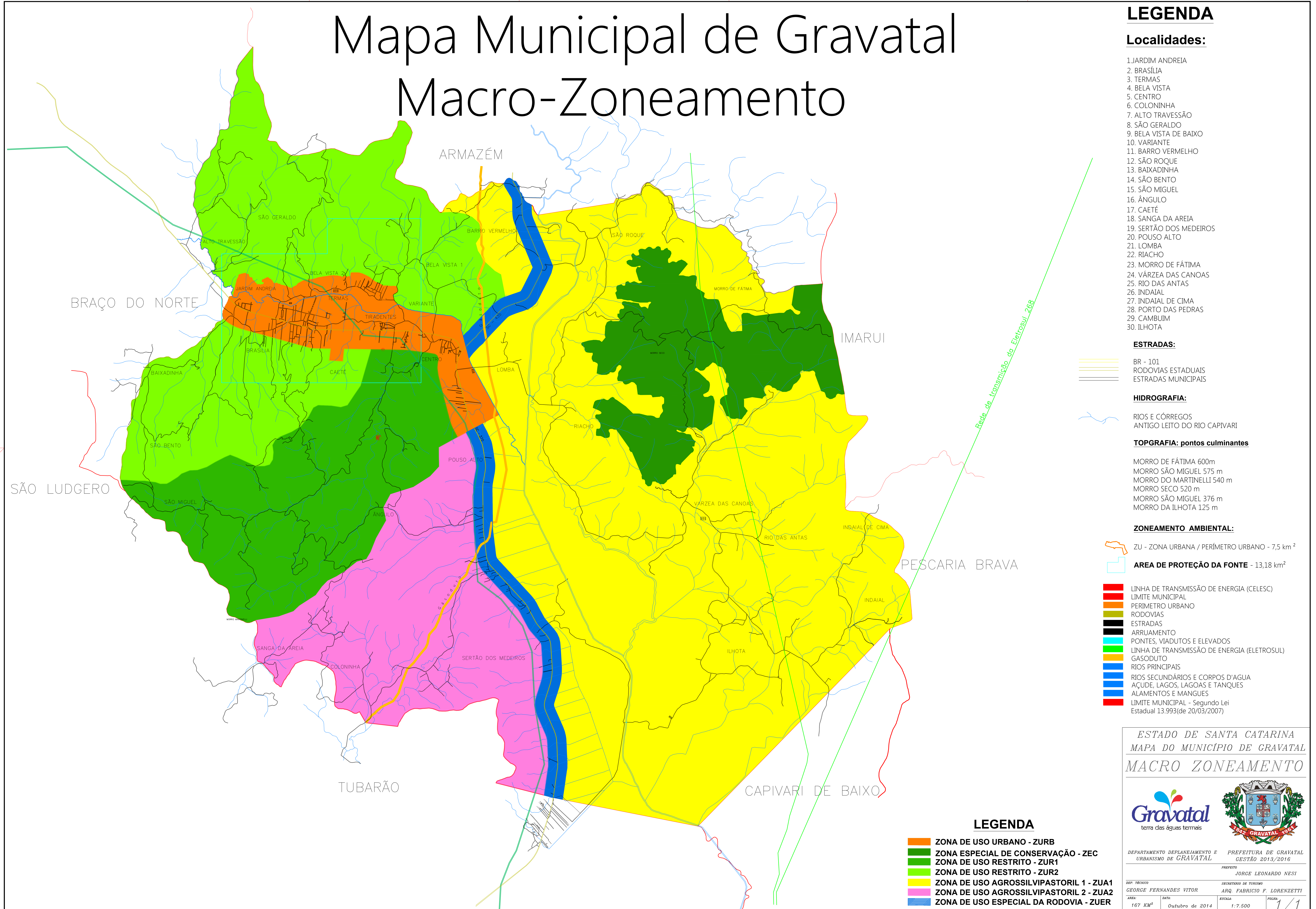


# Mapa Municipal de Gravatal Macro-Zoneamento



## LEGENDA

### Localidades:

1. JARDIM ANDREIA
2. BRASÍLIA
3. TERMAS
4. BELA VISTA
5. CENTRO
6. COLONINHA
7. ALTO TRAVESSÃO
8. SÃO GERALDO
9. BELA VISTA DE BAIXO
10. VARIANTE
11. BARRO VERMELHO
12. SÃO ROQUE
13. BAIXADINHA
14. SÃO BENTO
15. SÃO MIGUEL
16. ÂNGULO
17. CAETÉ
18. SANGA DA AREIA
19. SERTÃO DOS MEDEIROS
20. POUSO ALTO
21. LOMBA
22. RIACHO
23. MORRO DE FÁTIMA
24. VÁRZEA DAS CANOAS
25. RIO DAS ANTAS
26. INDAIAL
27. INDAIAL DE CIMA
28. PORTO DAS PEDRAS
29. CAMBUIM
30. ILHOTA

### ESTRADAS:

- BR - 101
- RODOVIAS ESTADUAIS
- ESTRADAS MUNICIPAIS

### HIDROGRAFIA:

- RIOS E CÔRREGOS
- ANTIGO LEITO DO RIO CAPIVARI

### TOPOGRAFIA: pontos culminantes

- MORRO DE FÁTIMA 600m
- MORRO SÃO MIGUEL 575 m
- MORRO DO MARTINELLI 540 m
- MORRO SECO 520 m
- MORRO SÃO MIGUEL 376 m
- MORRO DA ILHOTA 125 m

### ZONEAMENTO AMBIENTAL:

- ZU - ZONA URBANA / PERÍMETRO URBANO - 7,5 km<sup>2</sup>
- ÁREA DE PROTEÇÃO DA FONTE - 13,18 km<sup>2</sup>

- LINHA DE TRANSMISSÃO DE ENERGIA (CELESC)
- LIMITE MUNICIPAL
- PERÍMETRO URBANO
- RODOVIAS
- ESTRADAS
- ARRUAMENTO
- PONTES, VIADUTOS E ELEVADOS
- LINHA DE TRANSMISSÃO DE ENERGIA (ELETROSUL)
- GASODUTO
- RIOS PRINCIPAIS
- RIOS SECUNDÁRIOS E CORPOS D'ÁGUA
- AÇUDE, LAGOS, LAGOAS E TANQUES
- ALAMENTOS E MANGUES
- LIMITE MUNICIPAL - Segundo Lei Estadual 13.993(de 20/03/2007)

## LEGENDA

- ZONA DE USO URBANO - ZURB
- ZONA ESPECIAL DE CONSERVAÇÃO - ZEC
- ZONA DE USO RESTRITO - ZUR1
- ZONA DE USO RESTRITO - ZUR2
- ZONA DE USO AGROSSILVIPASTORIL 1 - ZUA1
- ZONA DE USO AGROSSILVIPASTORIL 2 - ZUA2
- ZONA DE USO ESPECIAL DA RODOVIA - ZUER

ESTADO DE SANTA CATARINA  
MAPA DO MUNICÍPIO DE GRAVATAL  
MACRO ZONEAMENTO



DEPARTAMENTO DE PLANEJAMENTO E GESTÃO DE GRAVATAL  
PREFEITURA DE GRAVATAL  
GESTÃO 2013/2016

PREFEITO  
JORGE LEONARDO NESI

DEP. TÉCNICO  
GEORGE FERNANDES VITOR  
SECRETÁRIO DE TURISMO  
ARQ. FABRÍCIO F. LORENZETTI

ÁREA: 167 KM<sup>2</sup> DATA: Outubro de 2014 ESCALA: 1:7.500 FOLHA: 1/1