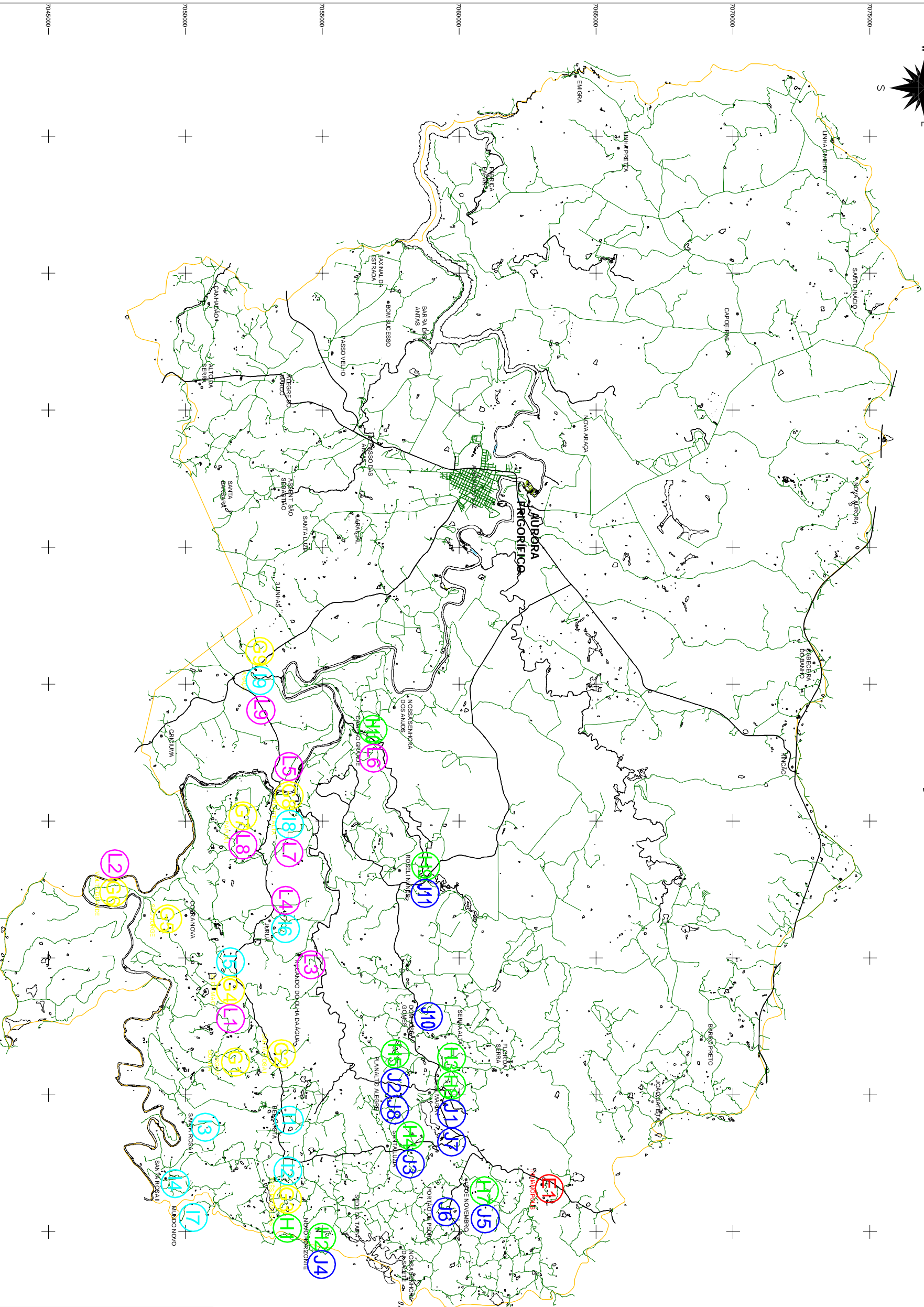
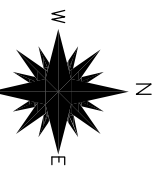


Rota Frigorífico - Interior

MUNICÍPIO DE ABELARDO LUZ - SC

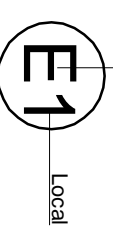
ADMINISTRAÇÃO 2013-2016



LINHA / ROTERO:

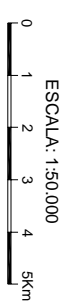
- E1 Indianápolis
- 10 Dom José Gomes
- 11 Roseli Nunes
- 12 25 de Maio
- 13 Volta Grande
- 14 Olho D'água
- 15 Juruá
- 16 Ponte Alta
- 17 Capão Grande
- 18 Papan
- 19 Araçá
- 1 Vargem Bonita
- 2 Santa Rosa II
- 3 Três Palmeiras
- 4 25 de Maio
- 5 São Jorge
- 6 Volta Grande
- 7 Pappuá I
- 8 Ponte Alta
- 9 Araçá
- 10 Três Palmeiras
- 11 Novo Horizonte
- 12 José Maria
- 13 Santa Luzia
- 14 Planalto Alegre
- 15 Estadão
- 16 Teze de Novembro
- 17 José Maria
- 18 Roseli Nunes
- 19 Capão Grande
- 20 Capão Raso
- 21 Bela Vista Padeiro
- 22 Três Palmeiras
- 23 Santa Rosa I
- 24 Santa Rosa II
- 25 25 de Maio
- 26 Juruá
- 27 Mundo Novo
- 28 Ponte Alta
- 29 Araçá
- 30 José Maria
- 31 Planalto Alegre
- 32 Santa Luzia
- 33 Novo Horizonte (triângulo)
- 34 Teze de Novembro
- 35 Portão de Pedra
- 36 José Maria
- 37 Planalto Alegre
- 38 Estrada Geral

LEGENDA SIMBOLO



CONVENÇÕES:

- Localidades
- Limite Municipal (IBGE)
- Área = 953,057 Km²
- == Sistema Viário
- Corpos d'água



Fonte dos dados Cartográficos: Levantamento aerofotogramétrico da Santa Catarina Secretária de Estado do Desenvolvimento Econômico Sustentável, realizado no período de 2010 a 2013, cedido pela Prefeitura Municipal de Abelardo Luz.

