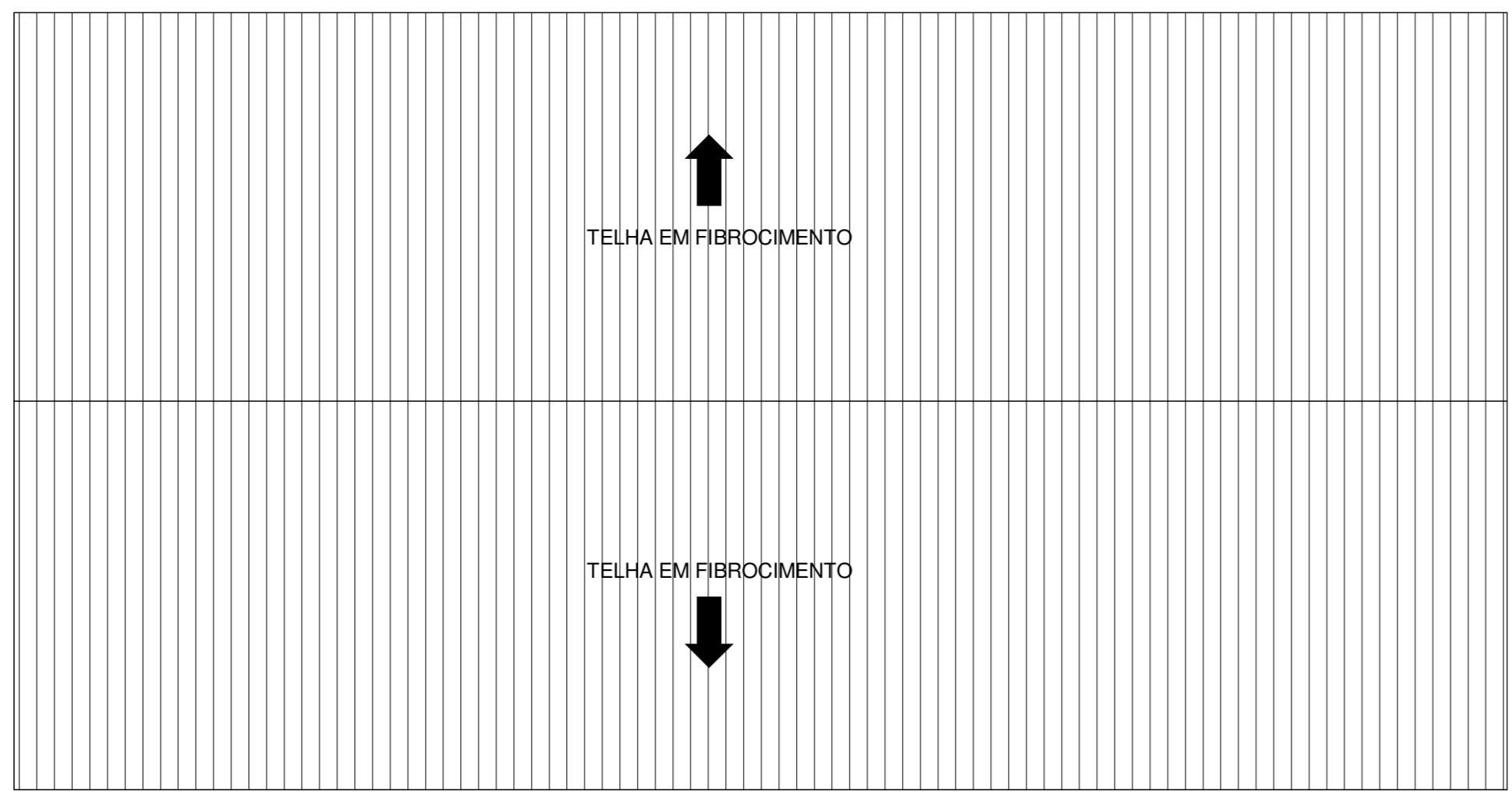
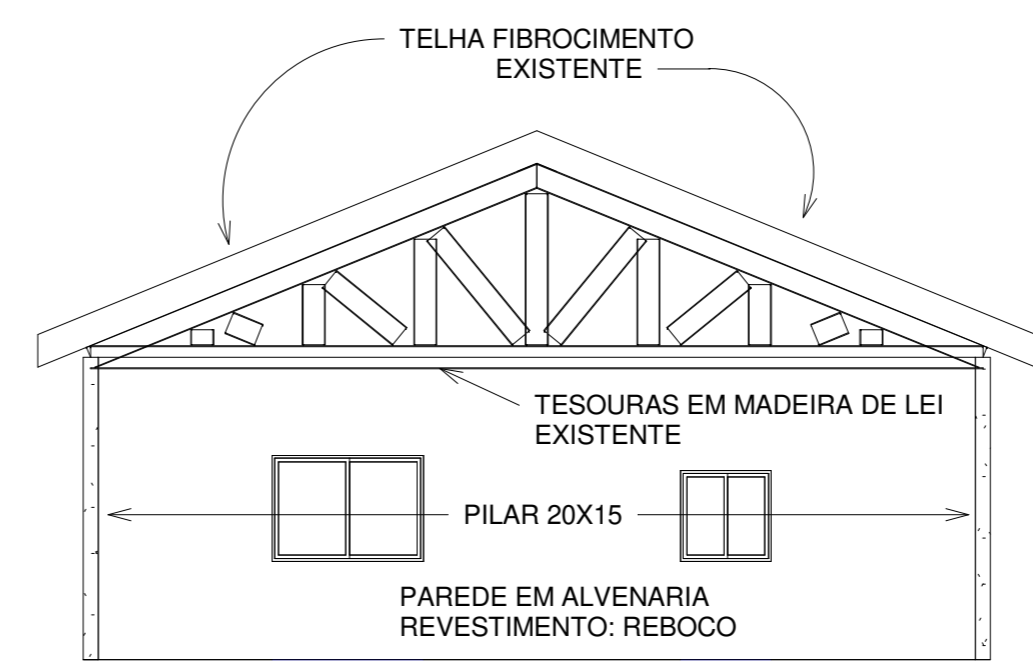


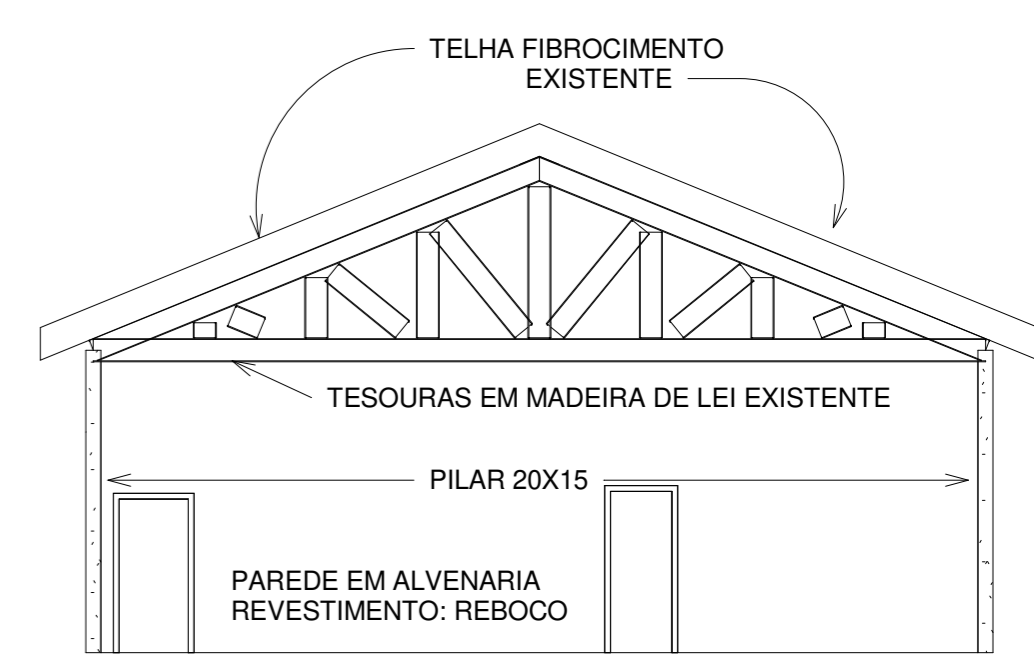
1 PLANTA BAIXA
1 : 100



2 PLANTA DE COBERTURA
1 : 100



3 ELEVAÇÃO LESTE
1 : 100

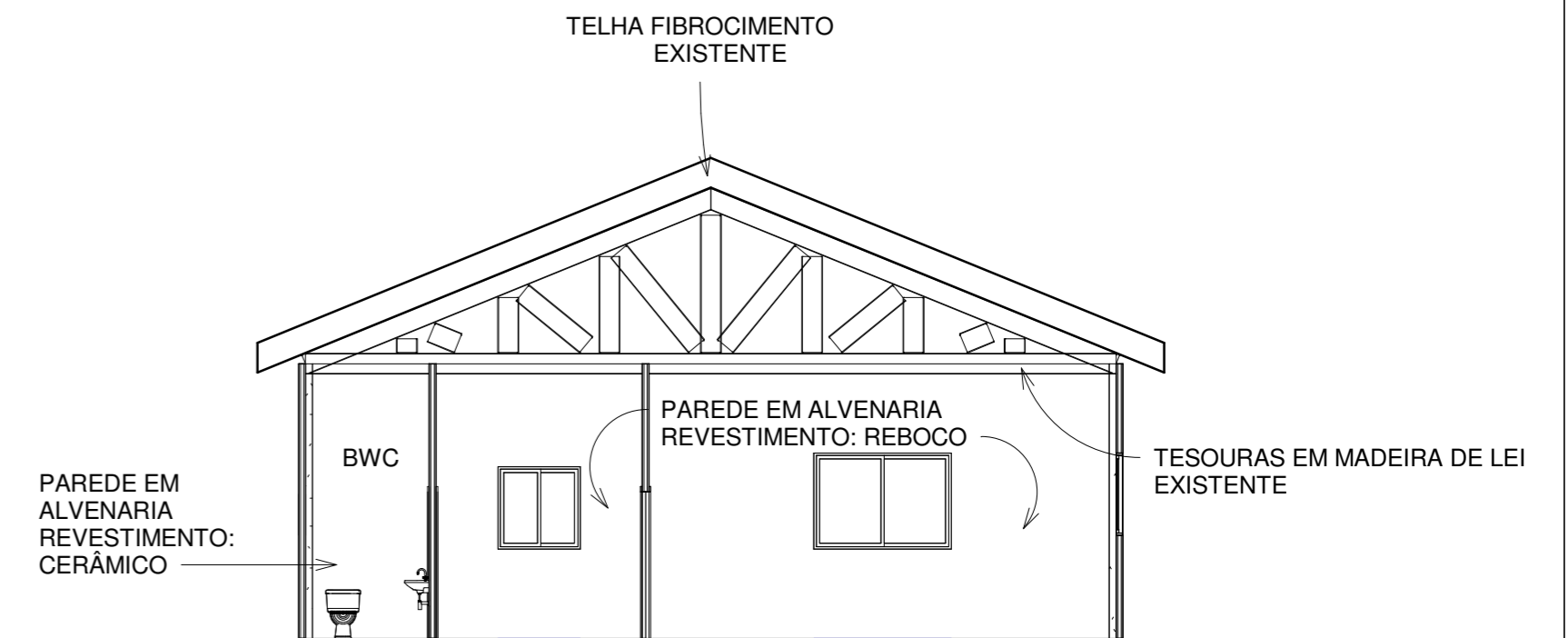


4 ELEVAÇÃO OESTE
1 : 100

PROPRIETÁRIO: PREFEITURA MUNICIPAL DE ÁGUAS DE CHAPECÓ		DATA: JUNHO 2019
ENDEREÇO DA OBRA: SETOR INDUSTRIAL		DESENHO: LEONARDO ZENI
PROJETO: BARRACÃO SETOR INDUSTRIAL		
CONTEÚDO DA PRANCHA: 1 - PLANTA BAIXA 2 - PLANTA DE COBERTURA 3 - ELEVAÇÃO LESTE 4 - ELEVAÇÃO OESTE		ÁREA: 289,80 m ²
		ESCALA: INDICADA
		01/02
Município de Águas de Chapecó Proprietário		Giuliano de Azevedo Oliveira - CREA/SC 115465-1 Responsável Técnico



5 ELEVÇÃO NORTE
1 : 100



7 CORTE TRANSVERSAL
1 : 100



6 ELEVÇÃO SUL
1 : 100

PROPRIETÁRIO: PREFEITURA MUNICIPAL DE ÁGUAS DE CHAPECÓ		DATA: JUNHO 2019
ENDEREÇO DA OBRA: SETOR INDUSTRIAL		DESENHO: LEONARDO ZENI
PROJETO: BARRACÃO SETOR INDUSTRIAL		
CONTEÚDO DA PRANCHA: 5 - ELEVÇÃO NORTE 6 - ELEVÇÃO SUL 7 - CORTE TRANSVERSAL	ÁREA: 289,80 m ²	02/02
	ESCALA: INDICADA	
Município de Águas de Chapecó Proprietário		Giuliano de Azevedo Oliveira - CREA/SC 115465-1 Responsável Técnico