



A CASA E SEU DONO

ESSA CASA É DE CACO.
QUEM MORA NELA É O

ESSA CASA É TÃO BONITA.
QUEM MORA NELA É A

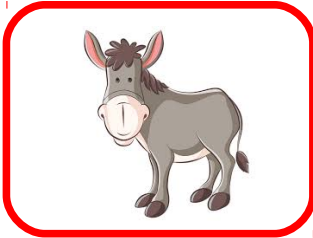
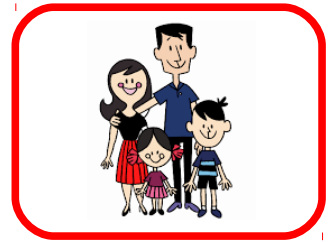
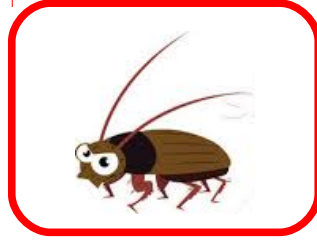
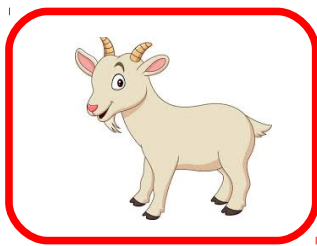
ESSA CASA É DE CIMENTO.
QUEM MORA NELA É O

ESSA CASA É DE TELHA.
QUEM MORA NELA É A

ESSA CASA É DE LATA.
QUEM MORA NELA É A

ESSA CASA É ELEGANTE.
QUEM MORA NELA É O

EU DESCOBRI, DE REPENTE,
QUE NÃO FALEI DE CASA DE



**MATERIAL PRODUZIDO
PARA O GRUPO
TEATIVIDADES**

**USE SEM FINS
LUCRATIVOS!**