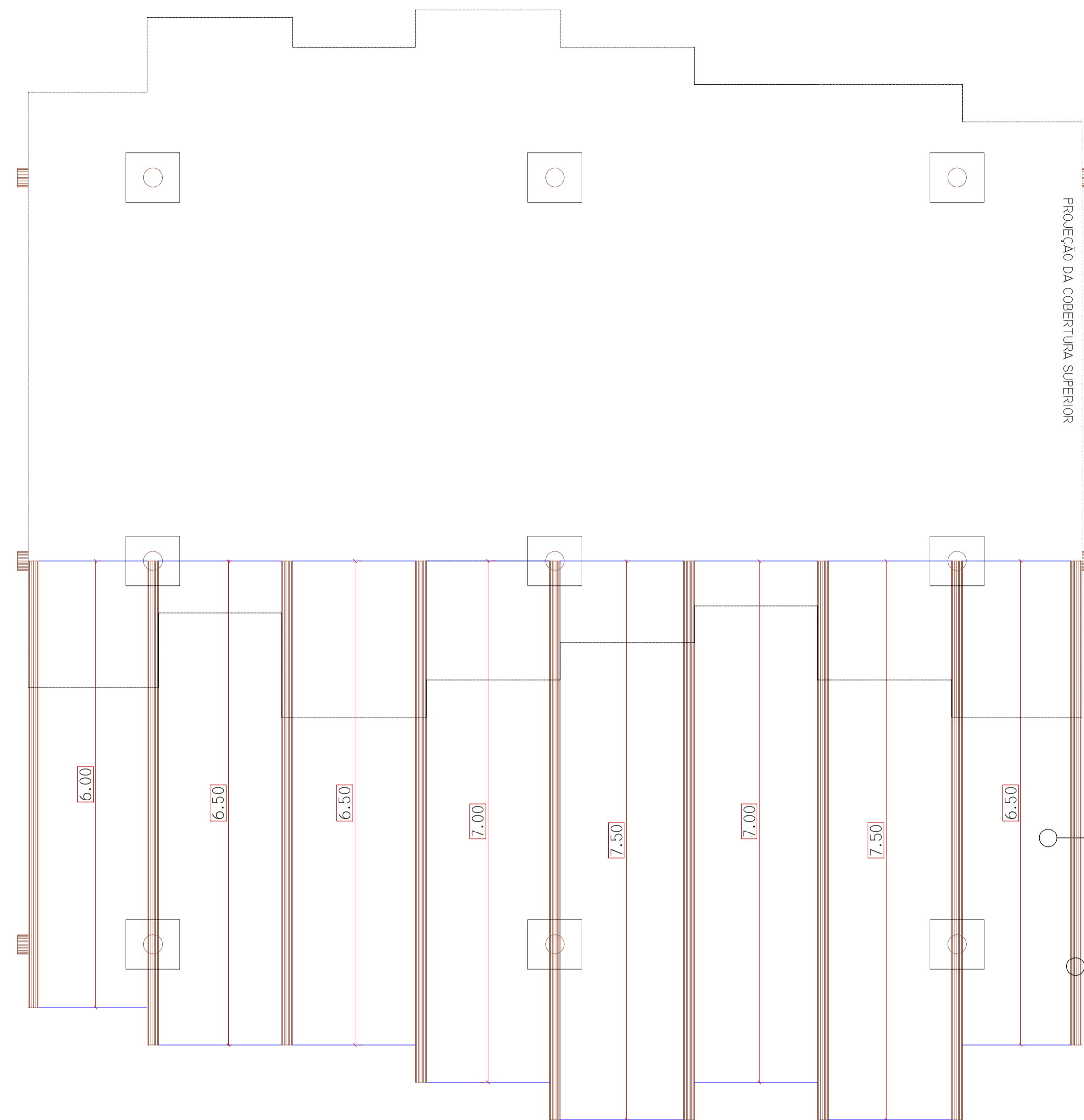




PLANTA BAIXA COBERTURA DE TELHA ONDULADA EM FIBRA DE VIDRO 6MM.
- DETALHE ÁGUA SUPERIOR.
ESC: 1/100

PLANTA BAIXA COBERTURA DE POLICARBONATO
- DETALHE ÁGUA INFERIOR.
ESC: 1/100

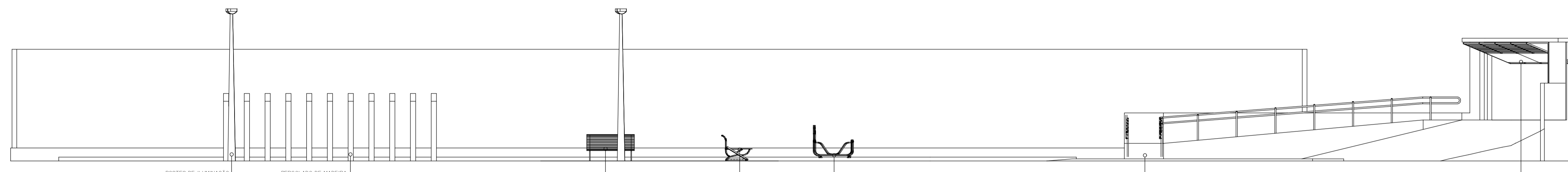


COBERTURA DE TELHA ONDULADA
EM FIBRA DE VIDRO 6MM
CAIBROS DO TELHADO EM Ø15CM

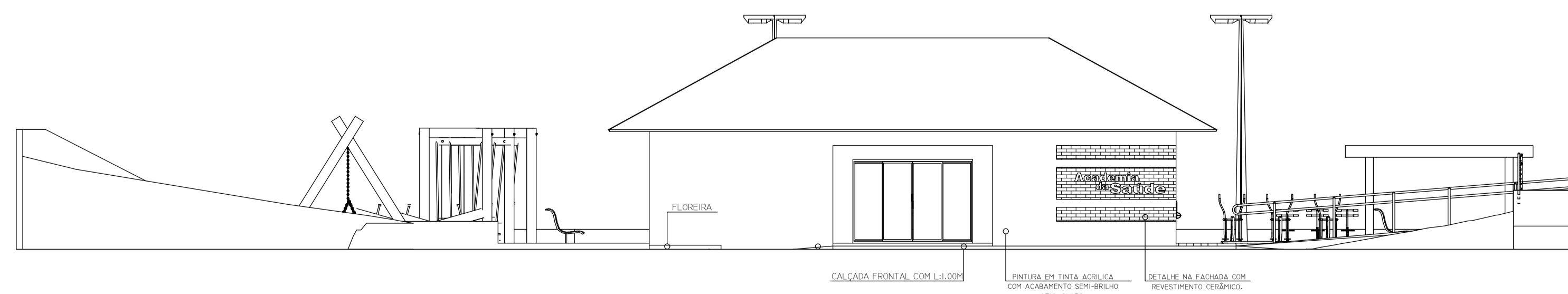
PROJETO ARQUITETÔNICO

PROJETO ARQUITETÔNICO DE REVITALIZAÇÃO DA ACADEMIA DE SAUDE DE IPIRA/SC.
APROVAÇÃO:

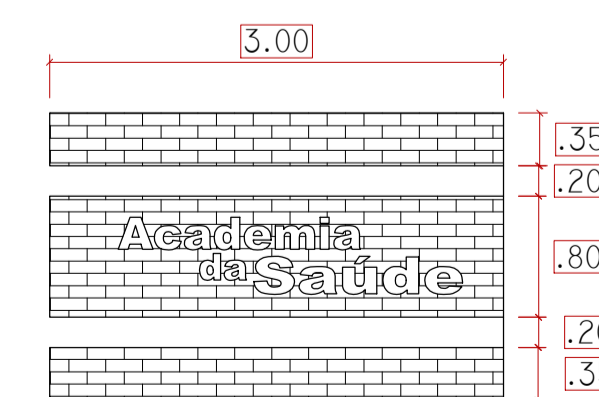
Todos os direitos reservados ao autor do projeto, conforme LEI FEDERAL N. 12.148/09



CORTE LONGITUDINAL
ESC: 1/100



CORTE TRANSVERSAL
ESC: 1/100



DETALHE FACHADA
ESC: 1/50

CLIENTE:
SECRETARIA DA SAÚDE
RUA GOVERNADOR COLOMBO MACHADO SALLES, IPIRA-SC
ÁREA DO LOTE: 1.899,00M²



ARQUITETURA
& INTERIORES

CONTEÚDO:
PLANTA DE COBERTURA EM TELHA DE FIBRA DE VIDRO
CORTE LONGITUDINAL
CORTE TRANSVERSAL
DETALHE FACHADA

ASSINATURAS:

SECRETARIA DA SAÚDE
CLIENTE

ANGÉLICA MALTAURO
ARQUITETA E URBANISTA
CAU/SC: 124633-8

DADOS DA OBRA:
ÁREA: 1.899,00M²
DATA: NOVEMBRO DE 2019

FRANQUIA:
04104