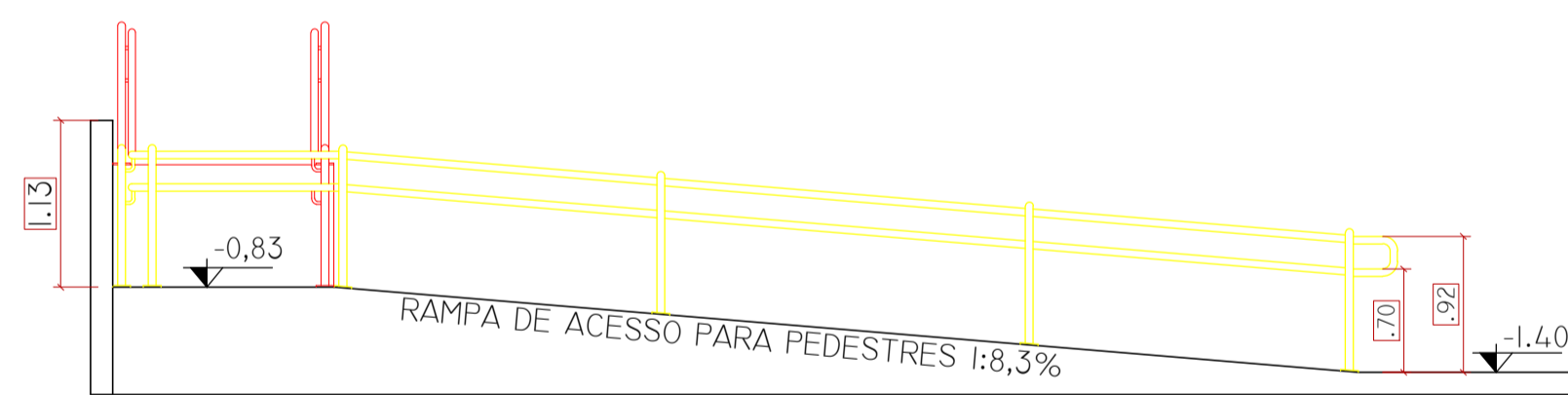


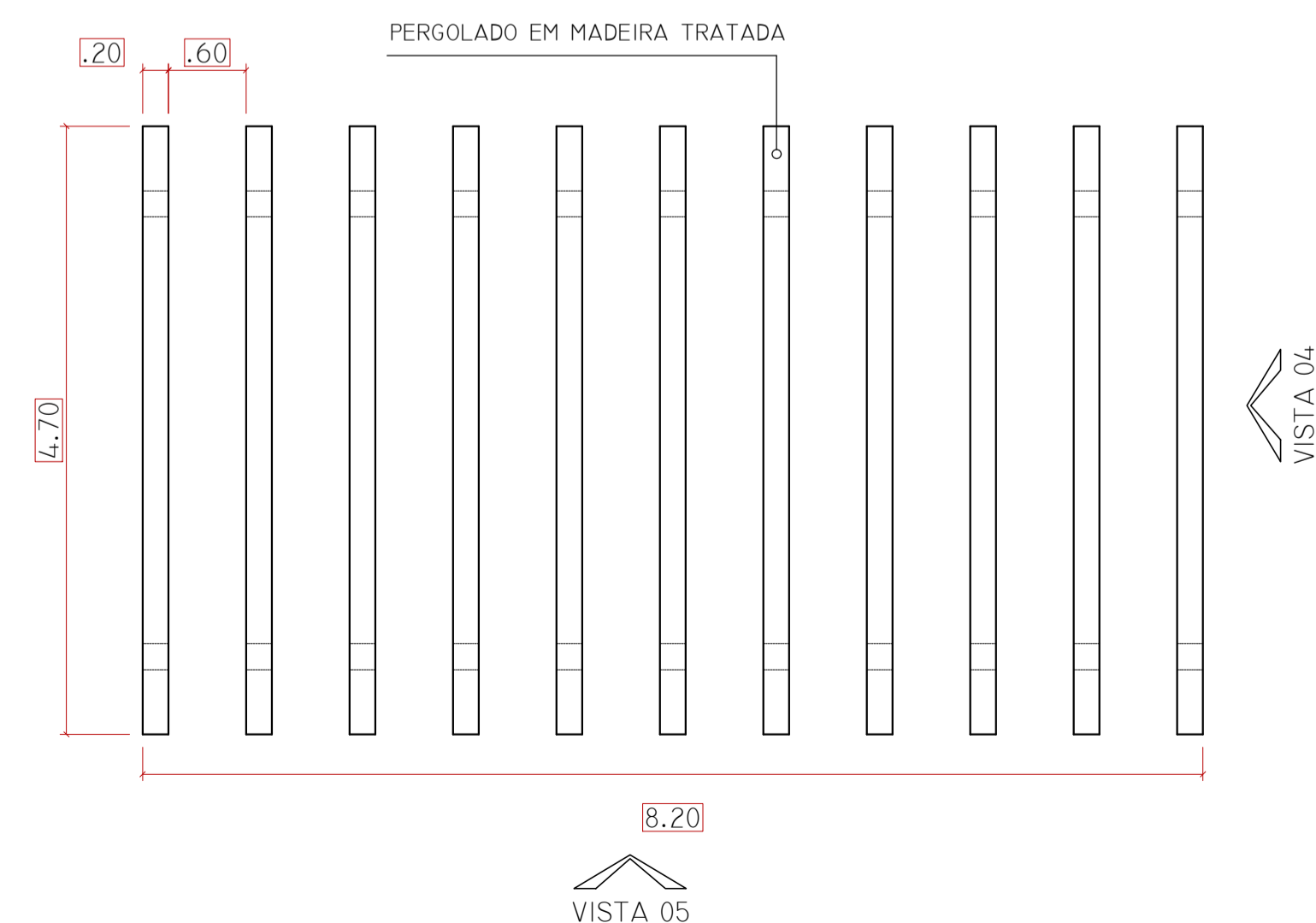
DETALHE 01 - PLANTA BAIXA RAMPA ACESSÍVEL.  
ESC: 1/50



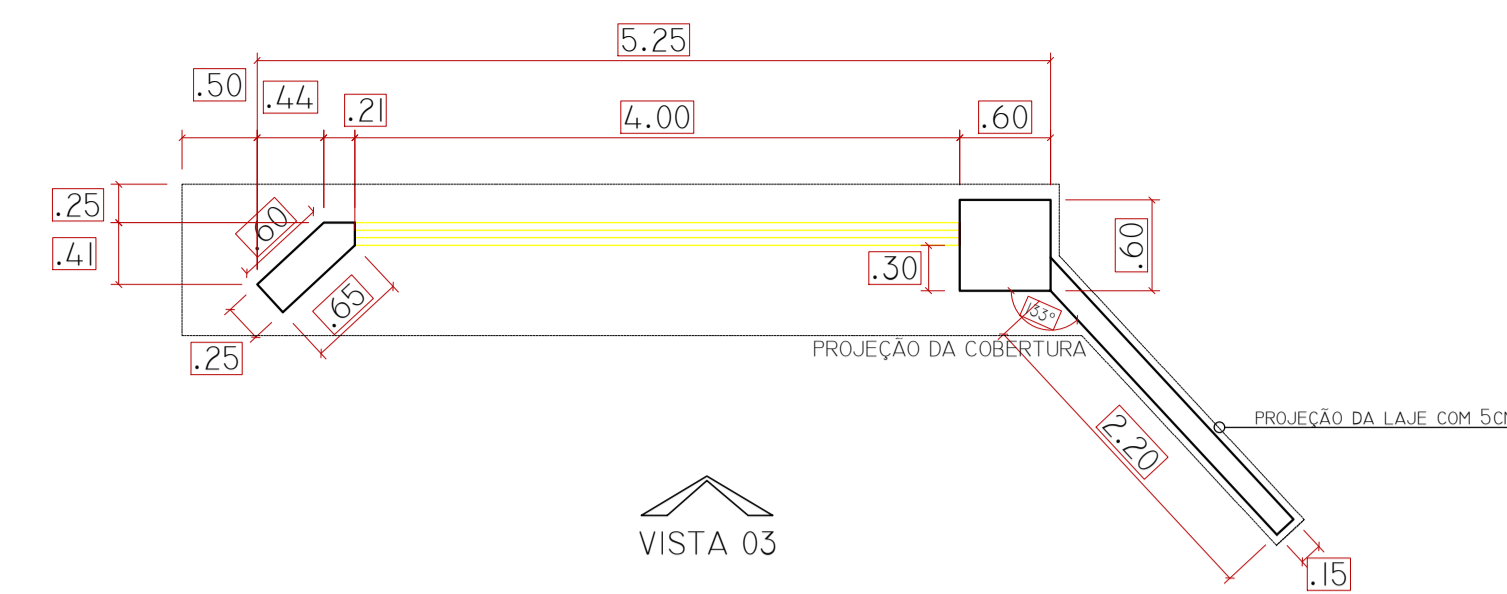
DETALHE 01 - VISTA 01 - RAMPA ACESSÍVEL.  
ESC: 1/50



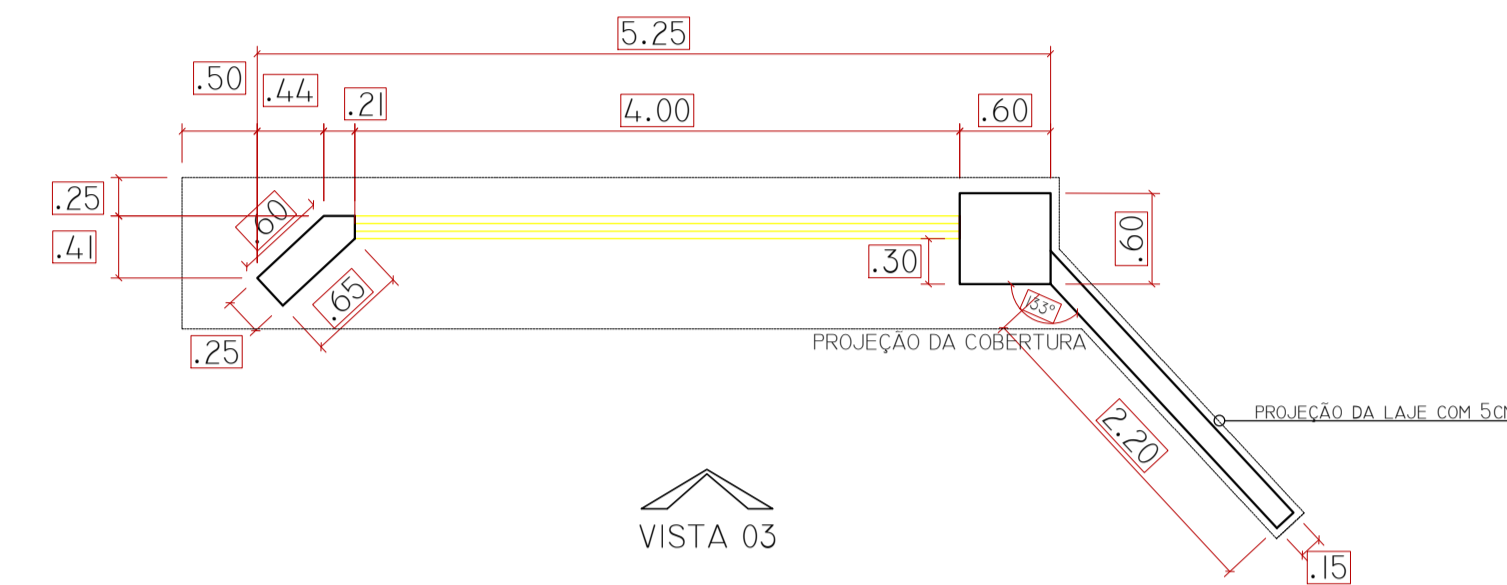
DETALHE 01 - VISTA 02 - RAMPA ACESSÍVEL.  
ESC: 1/50



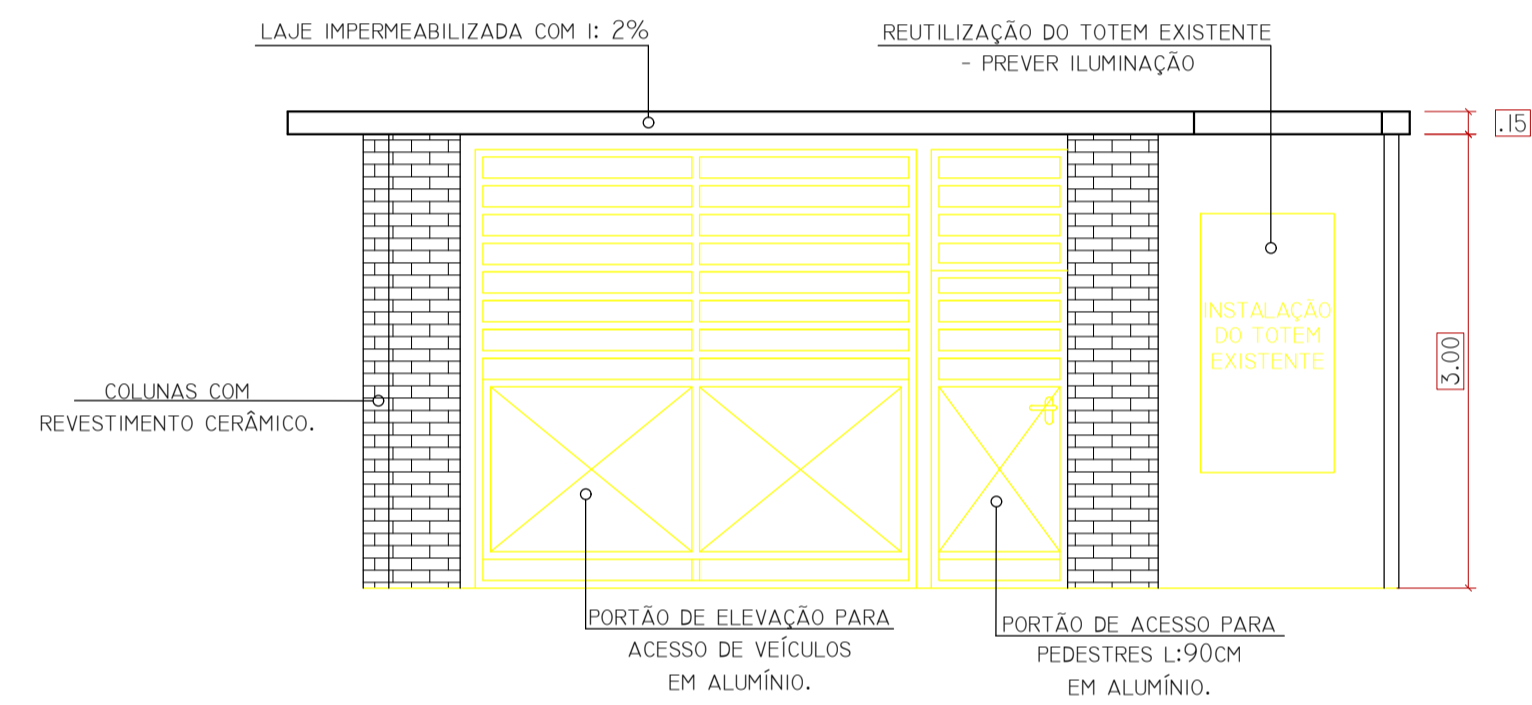
DETALHE 03 - PERGOLADO.  
ESC: 1/50



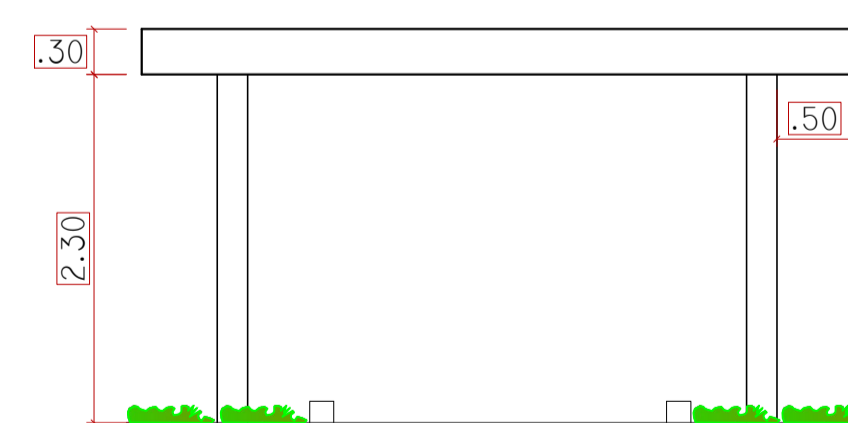
DETALHE 02 - PLANTA BAIXA PÓRTICO DE ENTRADA.  
ESC: 1/50



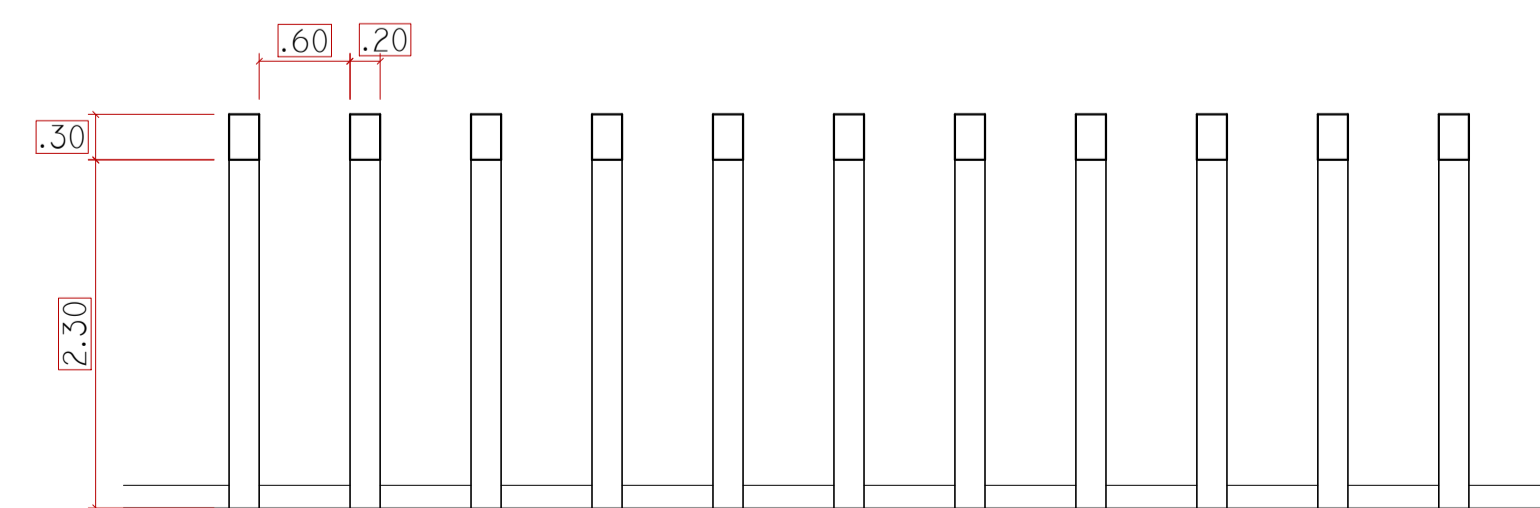
DETALHE 02 - PLANTA BAIXA COBERTURA PÓRTICO DE ENTRADA.  
ESC: 1/50



DETALHE 02 - VISTA 03 - PÓRTICO DE ENTRADA.  
ESC: 1/50



DETALHE 03 - VISTA 04 - PERGOLADO.  
ESC: 1/50



DETALHE 03 - VISTA 05 - PERGOLADO.  
ESC: 1/50

## PROJETO ARQUITETÔNICO

PROJETO ARQUITETÔNICO DE REVITALIZAÇÃO DA ACADEMIA DE SAÚDE DE IPIRA/SC.  
APROVAÇÃO:

CLIENTE:  
SECRETARIA DA SAÚDE  
RUA GOVERNADOR COLOMBO MACHADO SALLES, IPIRA-SC  
ÁREA DO LOTE: 1.899,00M²

CONTEÚDO:  
DETALHAMENTO RAMPA  
DETALHAMENTO PÓRTICO DE ENTRADA  
DETALHAMENTO PERGOLADO

ASSINATURAS:

SECRETARIA DA SAÚDE  
CLIENTE

ANGÉLICA MALTAURO  
ARQUITETA E URBANISTA  
CAU/SC: 125433-8

DADOS DA OBRA:  
ÁREA: 1.899,00M²  
DATA: NOVEMBRO DE 2019

FRANQUIA:  
02104

RUA QUINZE DE AGOSTO, Nº770, CENTRO, IPIRÁ/SC CEP 89669-000  
ARQUITETA E URBANISTA: ANGÉLICA MALTAURO E CAU/SC: 125433-8

Todos os direitos reservados ao autor do projeto, conforme LEI FEDERAL N. 11.141/05