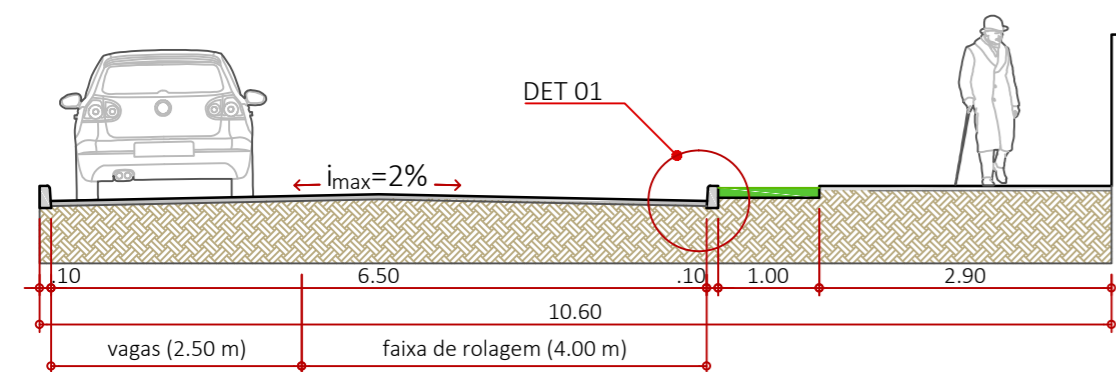
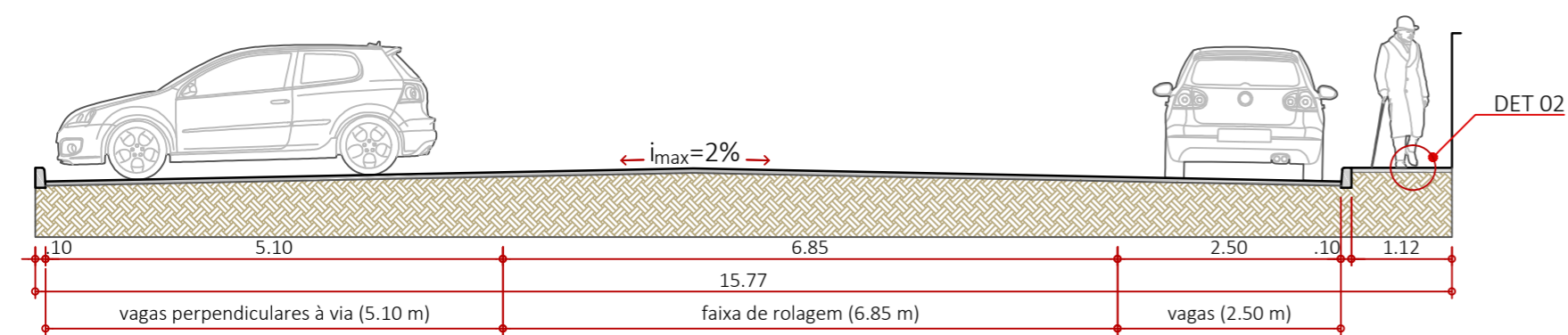


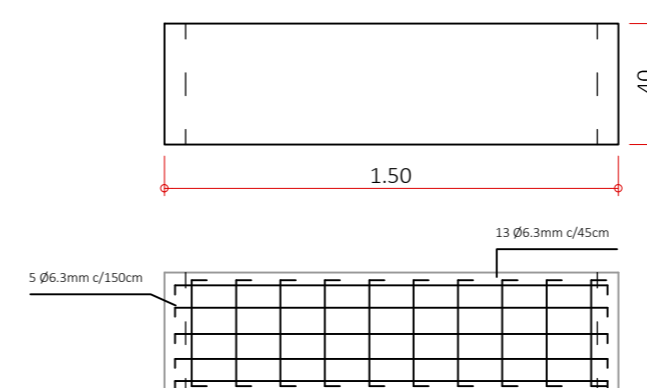
PLANTA BAIXA  
Esc: 1/200



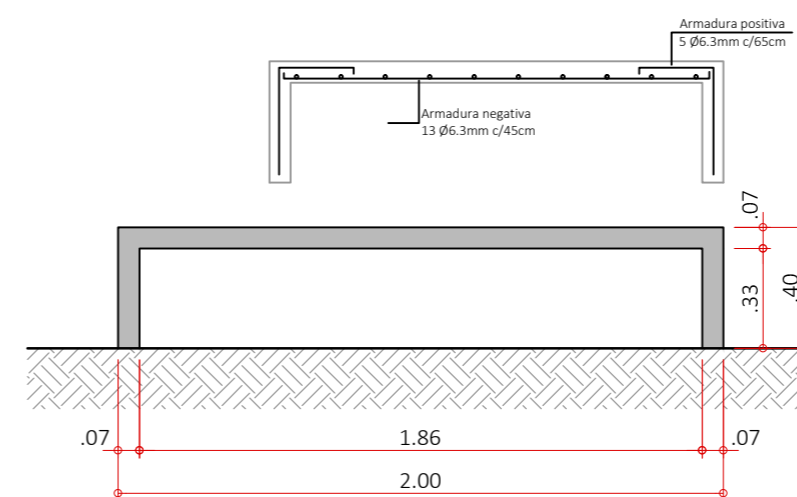
CORTE AA (SEÇÃO TIPO 01)  
Esc.: 1/75



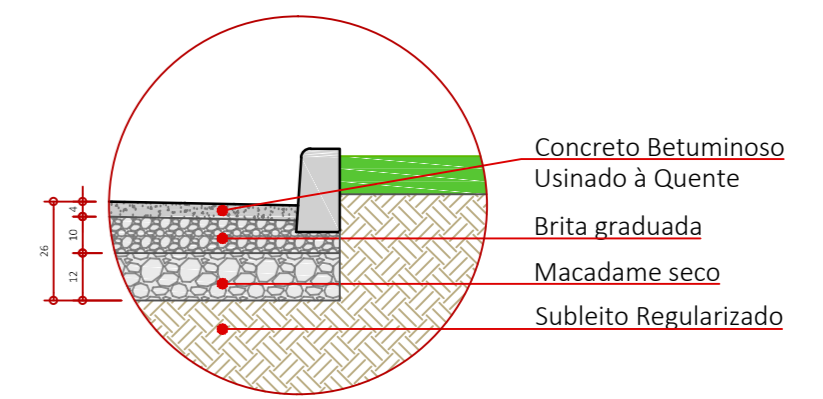
CORTE BB (SEÇÃO TIPO 02)  
Esc.: 1/75



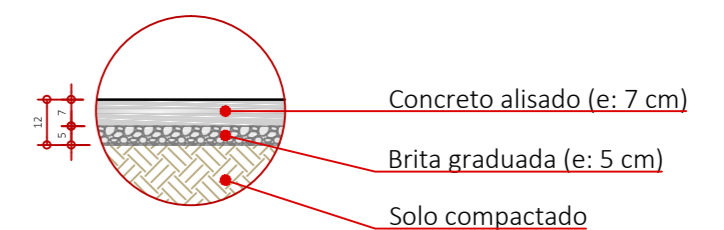
PLANTAS BAIXAS BANCO  
Esc: 1/25



VISTAS FRONTAIS BANCO  
Esc: 1/25



DET 01 - ASFALTO  
Esc: 1/20



DET 02 - PASSEIO  
Esc: 1/20

PREFEITURA MUNICIPAL DE IÇARA

SECRETARIA DE PLANEJAMENTO  
SECRETÁRIO ARNALDO LODETTI JUNIOR

OBRA: PROJETO CALÇADA DO BEM - RUA ANITA GARIBALDI			
LOCAL: RUA ANITA GARIBALDI - BAIRRO CENTRO - IÇARA/SC	ESCALA: INDICADA		
RESP. TÉCNICO:	ÁREA TOTAL: 639.38 m <sup>2</sup>	DATA: Outubro/2018	PROJETO: MARCO MÖLLER
CONTEÚDO: PLANTA BAIXA, SEÇÕES-TIPO E DETALHES	PRANCHA: 01/01		